



Leicht und schnell implementierbar ermöglicht die Palette an aufblasbaren Einzeldekontaminationsduschen von MFC International eine schnelle Reaktion. Diese Dekontaminationsduschen sind vollständig aufblasbar, werden in wenigen Minuten aufgestellt und bleiben fest stehen, ohne ständig mit Luft befüllt werden zu müssen.

Sie haben keine Rahmenkonstruktion, sind leicht zu transportieren und kompakt aufzubewahren. Die Dekontaminationsduschen können auf harten oder weichen Böden verwendet werden. Abspannungen zur Sicherung der Standfestigkeit bei schlechtem Wetter werden mitgeliefert.

Doppelbodenplatten verhindern den Kontakt mit kontaminiertem Duschwasser, das in einem chemisch beständigen Sumpf gesammelt wird. Hülsen für die Pumpen-Extraktion von kontaminiertem Wasser werden standardmäßig mitgeliefert.

Die Einzeldekontaminationsduschen sind mit einem Sichtfenster und optional mit chemikalienresistenten Nitrilkauschuk-Handschuhen ausgestattet, um eine assistierte Dekontamination durch eine außerhalb der Einheit stehende dritte Person zu ermöglichen.

## MERKMALE

- Leicht und einfach zu transportieren
- In wenigen Minuten aufstellbar. Bleiben fest stehen, ohne ständig mit Luft befüllt werden zu müssen
- Doppelbodenplatten verhindern den Kontakt mit dem kontaminierten Duschwasser, das in einem chemisch resistenten PVC-Behälter gesammelt wird
- Hülsen für die Pumpen-Extraktion von kontaminiertem Wasser werden standardmäßig mitgeliefert
- Die Dekontaminationsduschen sind mit den optionalen Ärmeln und chemikalienresistenten Nitrilkauschuk-Handschuhen ausgestattet, damit eine zweite Person beim Waschen der kontaminierten Person helfen kann
- Verwendbar auf harten oder weichen Böden. Abspannungen zur Sicherung der Position bei schlechtem Wetter werden mitgeliefert
- Minimale Trainings-, Instandhaltungs- und Wartungskosten
- Erhältlich in gelbem PU-Material oder orangem PVC-Material

## VERWENDET FÜR

- Dekontaminationseinsätze

## STANDARD-AUSSTATTUNG

- Transporttasche
- Reparaturset
- Aufblasschlauch – 1 m (zur Verwendung mit 8-bar-Regler)

## OPTIONALE AUSRÜSTUNG UND ZUBEHÖR

- Integrierte Auffangwanne
- Handschuhe und Ärmel
- Rutschfeste, selbstentleerende Matten
- Farbcodierter Bodenbelag
- Kundenbranding
- Elektrische Füllvorrichtung
- Regler, 8 bar

# DEKONTAMINATIONS-DUSCHE – EINZELAUSFÜHRUNG

TECHNISCHE DATEN	Einzel-dekontaminationsdusche	
	Einzel-dekontaminationsdusche	Einzel-dekontaminationsdusche mit Auffangwanne
Länge (cm)	160	160 +140
Innere Länge (cm)	120	120
Breite (cm)	147	147
Interne Breite (cm)	100	100
Höhe (cm)	265	265
Interne Höhe (cm)	240	240
Arbeitsdruck (bar)	0,38	0,38
Kabinenzahl	1	1
Luftbedarf (l)	650	825
Maximaler Wassereingangsdruck (bar)	3	3
Empfohlene Fördermenge der Pumpe (Liter/Minute)	7 l/min pro Düse	7 l/min pro Düse
Anzahl der Duschküsen	2	2
Anzahl der Steckverbinder	2	2
Anzahl der Schlauchtüllen	1	1
Paketabmessungen (cm) – TPU – PVC	74 x 45 x 30	74 x 45 x 30
	88 x 71 x 50	88 x 71 x 50
Gewicht (kg) - TPU - PVC	25	28
	32	35

## PRODUKTCODES

	TPU	PVC
Dekontaminationsdusche	DSW022/020	DSW022/025
Dekontaminationsdusche mit Handschuhen	DSW022/021	DSW022/024
Dekontaminationsdusche mit Auffangwanne	TBC	TBC
Dusche mit Auffangwanne und Handschuhen	TBC	TBC

Alle oben genannten Codes gelten für Duschen mit Camlock-Kupplungen. Alternative Kupplungen sind auf Anfrage erhältlich. Wenden Sie sich an unser Verkaufsteam für weitere Informationen.

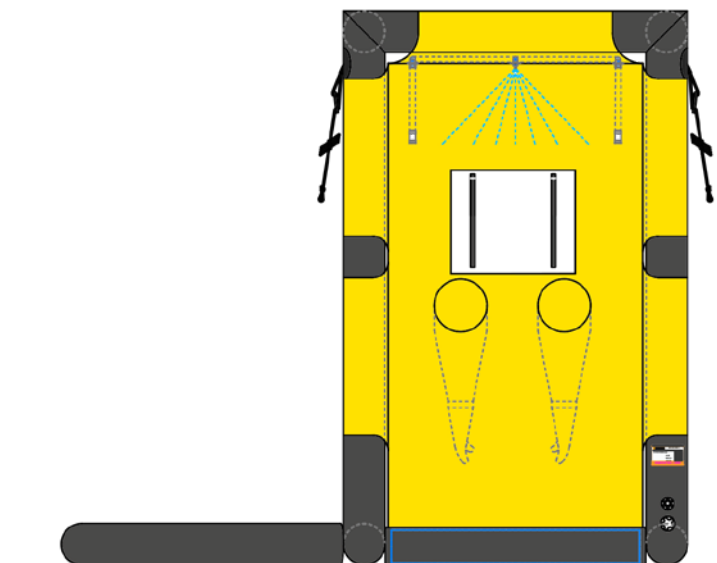
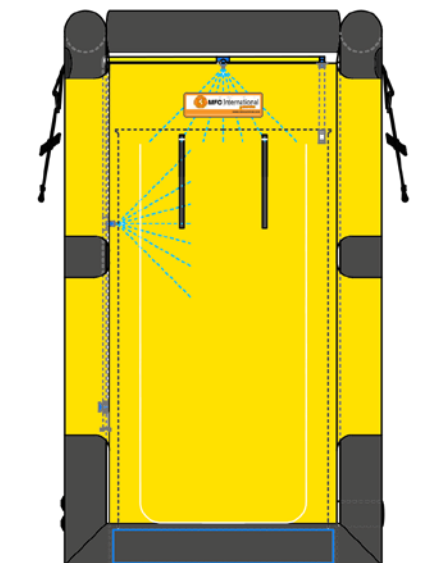


TPU-Version, gelb



PVC-Version, orange

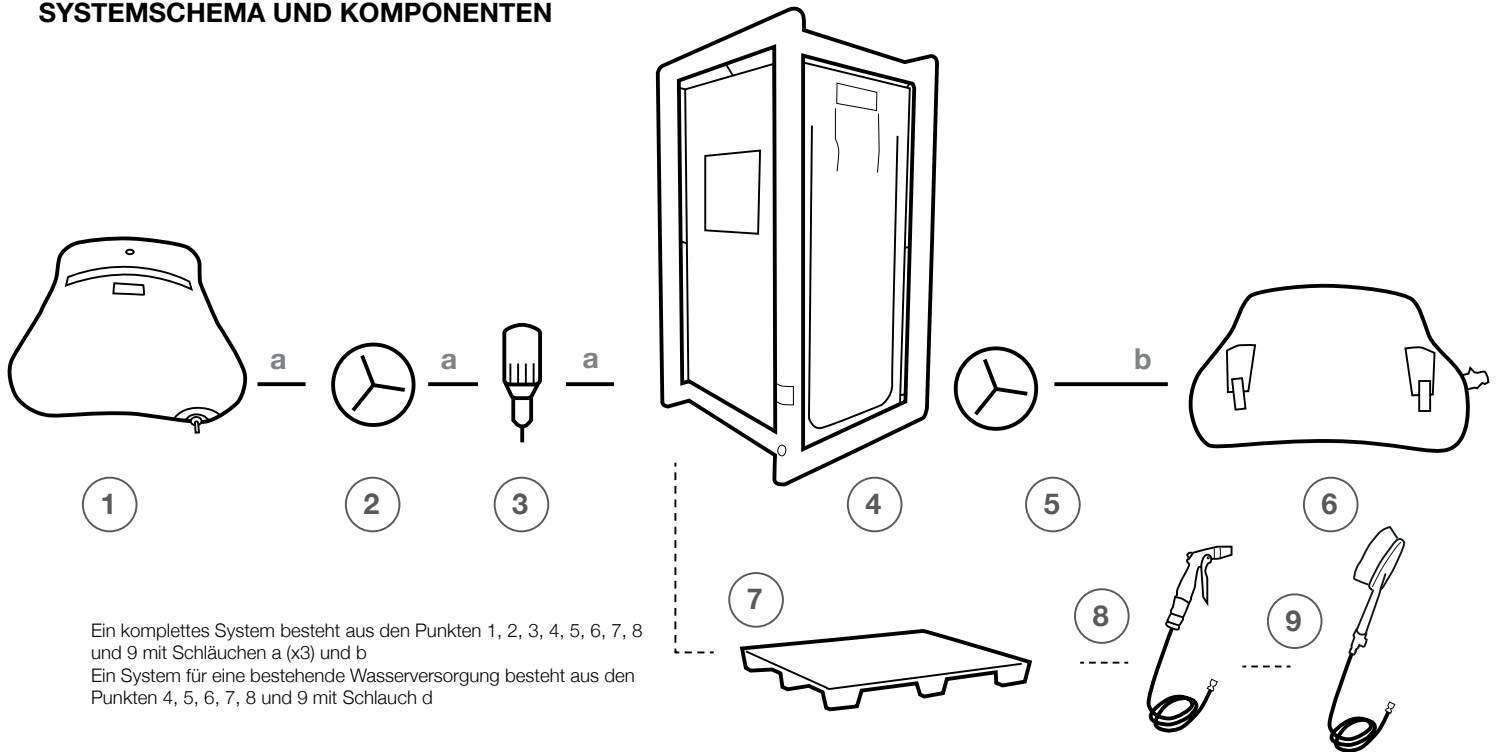
## DETAILZEICHNUNG



Abgebildet mit optionalen Handschuhen und Auffangwanne

# DEKONTAMINATIONS-DUSCHE – EINZELAUSFÜHRUNG

## SYSTEMSCHEMA UND KOMPONENTEN



Ein komplettes System besteht aus den Punkten 1, 2, 3, 4, 5, 6, 7, 8 und 9 mit Schläuchen a (x3) und b  
Ein System für eine bestehende Wasserversorgung besteht aus den Punkten 4, 5, 6, 7, 8 und 9 mit Schlauch d

1



**Trinkwasser-Kisstank (1000 l)**  
(x1 WS0028)  
– siehe Website für andere Größen

2



**Wasserzulaufpumpe**  
(x1 DSA002)

3



**Dosatron mit fahrbarem Gestell**  
(x1 DSA005)

4



**Einzeldekontaminationsdusche**  
(Gelbe Dusche DSW022)  
Sie Tabelle der Produktcodes (vorherige Seite) für alle Produktcodes

5



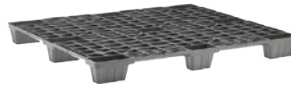
**Unterwasserpumpe**  
in Einzeldekontaminationsdusche  
(x1 DSA004 – 240 V, DSA003 – 110 V)

6



**Nicht-Trinkwasser-Kisstank (1000 l)**  
(x1 WS0017)  
– siehe Website für andere Größen

7



**Palette für Einzeldekontaminationsdusche**  
(x1 DSA007)

8



**Sprühpistole und Schlauch**  
(DSA008)

9



**Handbürste und Schlauch**  
(180035)

a

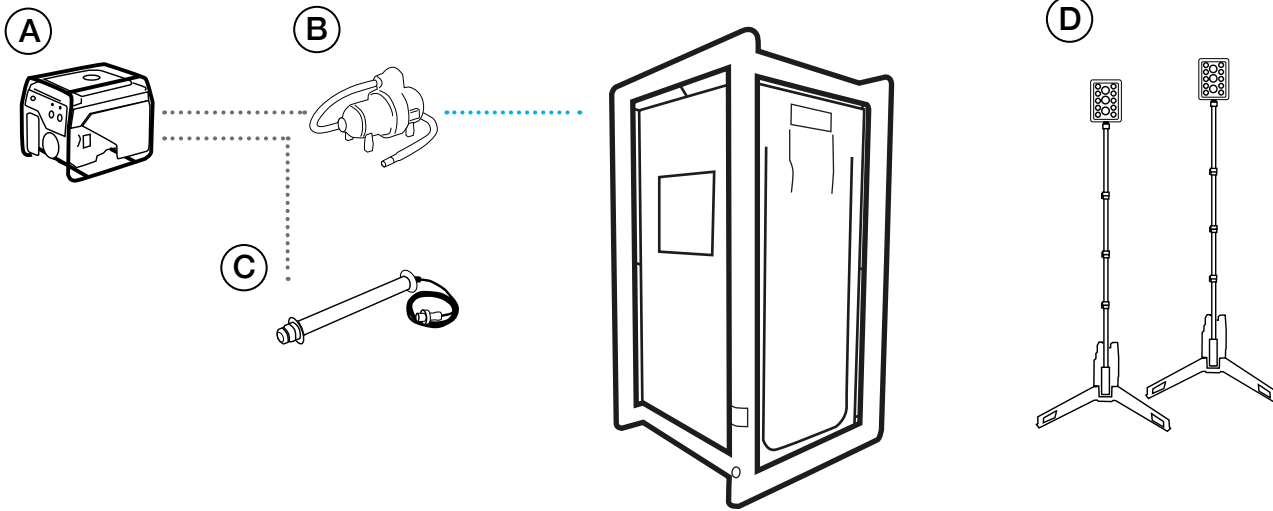
**Grüner Schlauch – Trinkwasser (2 m)**  
Camlock-Schlauch Innengewinde auf Innengewinde  
(3x HS-05-02-02-22-22)

b

**Transparenter Schlauch – Nicht-Trinkwasser (3,5 m)**  
Camlock-Schlauch Innengewinde auf Innengewinde  
(1x HS-06-06-02-22-22)

**N.B.** CAMLOCK-Kupplungen werden standardmäßig an Komponenten und Schläuchen verwendet, andere Kupplungen sind auf Anfrage erhältlich.

## ZUBEHÖRSHEMA



(A)



**Generator**  
Honda 5,5kW 4-Stroke Benzin  
(1x EG5500CL)

(C)



**Wasserdichte LED-Innenleuchten**  
23 W, 2300 Lumen  
(1x SLZ2323/5/01DWD - IP67 Lampe)  
(1x SLZ005 - Aufhänge-Kit)

(B)



**Elektrische Füllvorrichtung**  
Bravo 2000 - 2kW, 230VAC  
(1x 180026)  
*Geräte zum Befüllen durch Druckluftzylinder  
sind ebenfalls lieferbar*

(D)



**Wasserdichte, wiederaufladbare  
LED-Außenflutleuchten - Max.16.000  
Lumen**  
(2x NSSOLARISPRO)