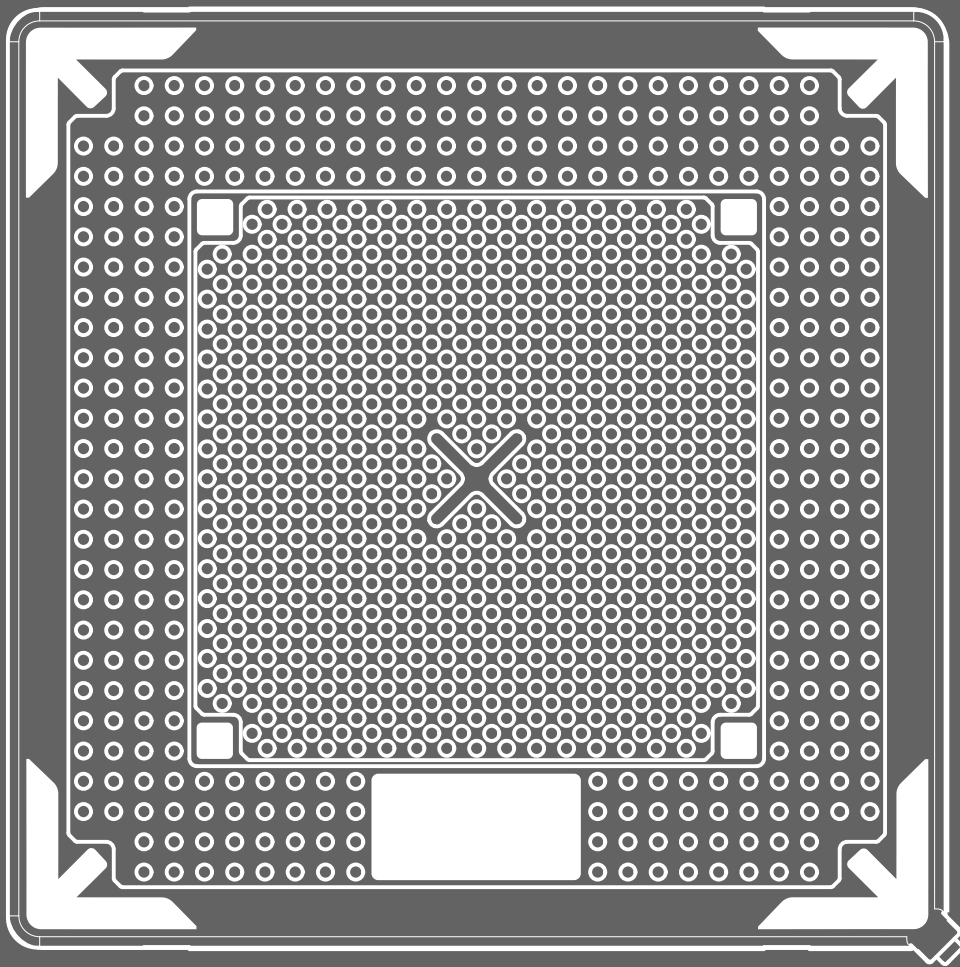


Coussins de levage à haute pression



MFCInternational
by RESPIREX

AVANTAGES DES COUSSINS DE FORME PLATE PAR RAPPORT AUX COUSSINS CLASSIQUES

La principale différence entre les coussins de levage de forme plate (Stakjaks) et les coussins de levage classiques (Powermats) est leur facilité d'utilisation. En raison de leur forme presque sphérique lorsqu'ils sont gonflés, les Powermats peuvent être instables et nécessitent une formation approfondie pour être utilisés en toute sécurité, surtout lorsqu'ils sont empilés (deux coussins au maximum). Les Stakjaks, grâce à leur surface de levage plate, sont intrinsèquement stables et présentent des caractéristiques de levage prévisibles, même lorsque trois coussins sont empilés les uns sur les autres. Ils sont donc beaucoup plus faciles à utiliser et la formation nécessaire pour leur utilisation est simplifiée.

STAKJAK

POWERMAT

Avantages

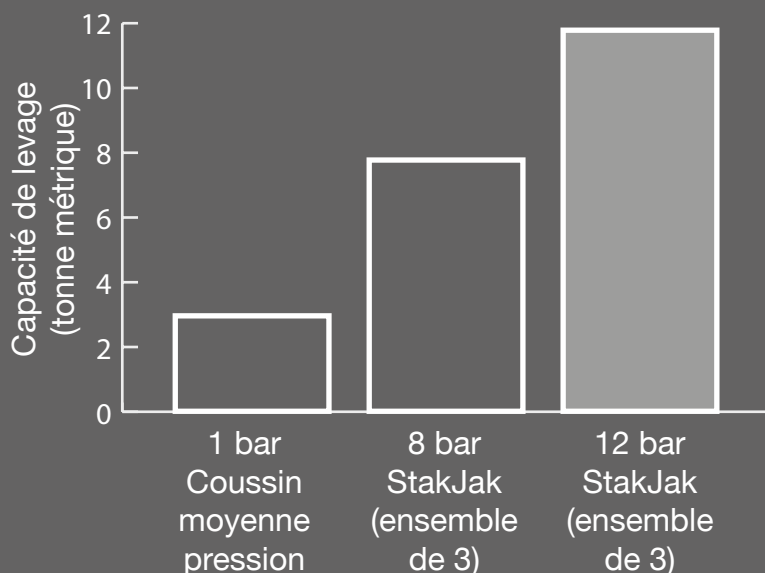
- Très stables, même lorsqu'ils sont empilés
 - Levage contrôlé
 - Surface plane une fois gonflé
 - Formation simplifiée
 - Maintien de la capacité de levage minimale pendant toute la durée du levage
 - Plus grande capacité de levage à la hauteur maximale (empilée)
 - Seulement 25 mm/1" d'épaisseur
- Plus grande hauteur de levage
 - Plus rapide à déployer
 - Un plus grand choix de tailles
 - Seulement 25 mm/1" d'épaisseur

Inconvénients

- Un choix de tailles limité
 - La mise en place est plus longue
- La forme ovale est moins stable
 - La capacité de levage diminue lorsque la hauteur de levage augmente
 - Exigences accrues en matière de formation

POURQUOI UTILISER LES COUSSINS DE 12 BARS ?

Le graphique ci-dessous compare les capacités d'un coussin de levage à pression moyenne de 1 bar (un coussin MFC AK de 61 cm de diamètre), d'un ensemble StakJak de 62x62 cm de 8 bars et d'un ensemble StakJak de 62x62 cm de 12 bars. La hauteur de levage maximale du coussin AK est de 43 cm, et celle du StakJak (pour un ensemble de 3 coussins) est de 52,5 cm. La capacité de levage du Stakjak de 12 bars est supérieure de **50 %** à celle du StakJak de 8 bars, et supérieure de **290 %** à celle du coussin AK 1 bar.



STAKJAKS - 8 ET 12 BAR



Le coussin de levage StakJak est coussin de levage à profil plat révolutionnaire pour le levage de véhicules et de charges lourdes. Le profil plat du StakJak présente plusieurs avantages distincts par rapport aux coussins de levage ovoïdes traditionnels, dont le plus important est la possibilité d'empiler sans danger jusqu'à trois coussins l'un sur l'autre. Ceci permet d'augmenter la hauteur de levage en évitant le risque d'éjection brusque ou d'instabilité lorsque l'on empile des coussins ovoïdes.

En outre, les StakJaks haute pression ne subissent pas de réduction de la capacité de levage comme les tapis ovoïdes. Les graphiques compliqués et les hauteurs et capacités de levage incertaines ne doivent pas être prises en compte lors de l'utilisation d'un StakJak, car ils peuvent soulever leur capacité de hauteur totale (3,6 à 45 tonnes selon le modèle) sur toute la hauteur du levage.

CARACTÉRISTIQUES

- Le profil plat évite la réduction du levage
- Permet d'empiler trois coussins sans danger
- Léger et compact
- Système de dégonflage contrôlé
- Beaucoup plus stable qu'un coussin de levage ovoïde
- Polyvalent - conçu pour les services d'urgence, mais également utilisé dans l'industrie, l'exploitation minière, les chemins de fer, les forces armées et les compagnies mobiles et statiques

Les coussins de levage StakJak à profil mince permettent une utilisation dans des espaces restreints et réduisent les besoins de stockage. Les coussins de levage haute pression (parfois appelés tapis de levage) sont fabriqués en fils de Kevlar exceptionnellement résistants, bien qu'assez légers pour être transportés par une seule personne.

Les coussins de levage StakJaks se gonflent rapidement pour permettre un levage instantané, pour servir de façon idéale en cas d'urgence. Les coussins de levage haute pression de ce type disposent également d'un dispositif de dégonflage contrôlé si nécessaire et peuvent être équipés en option d'une valve de purge sur demande.

UTILISÉ POUR

- Accidents de la circulation
- Crash d'avion léger
- Réaction rapide de sauvetage
- Relevage de véhicules et de petits bateaux immergés

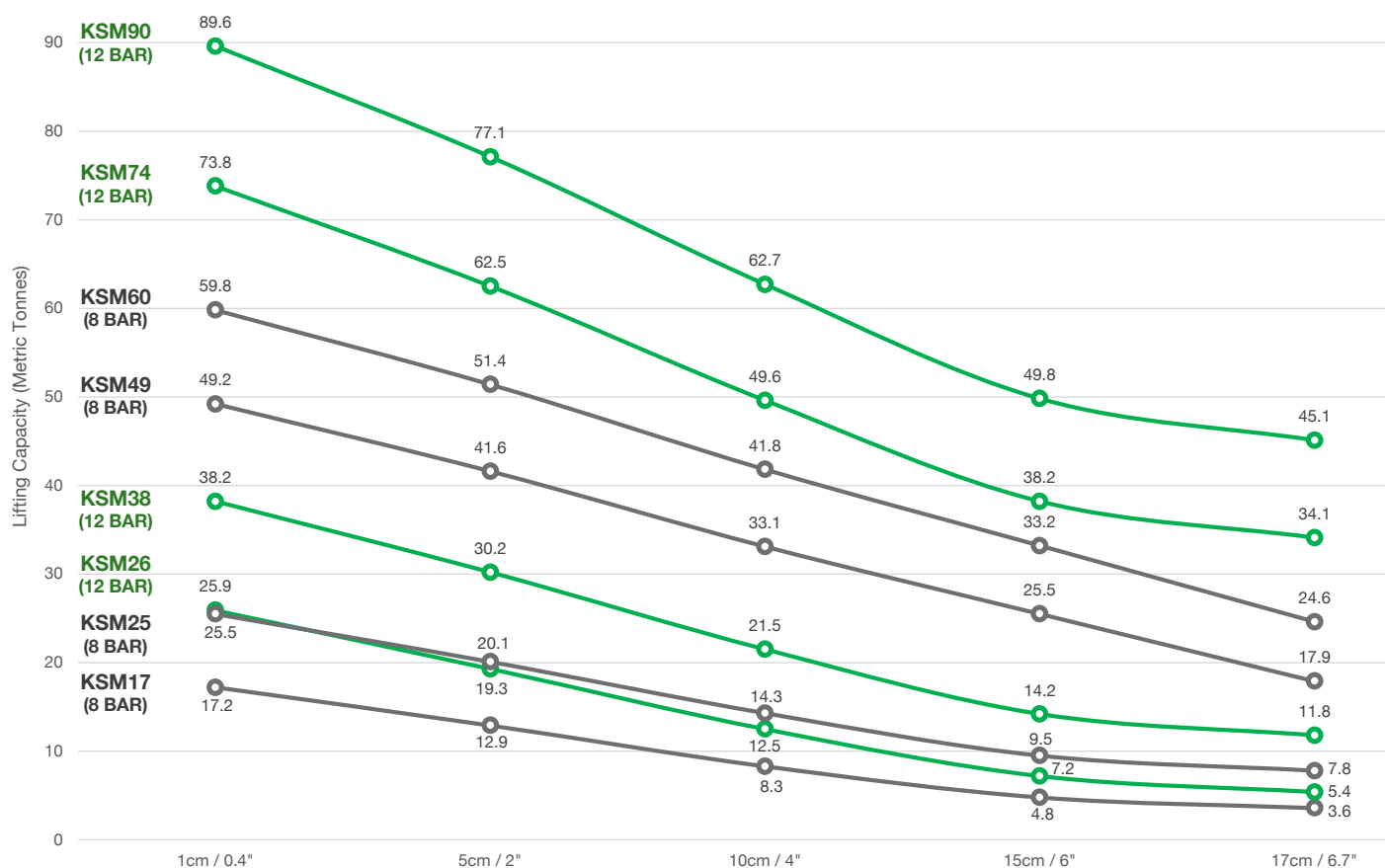
CONFORMES À

- EN 13731: 2007 (testé de façon indépendante)

STAKJAKS - 8 ET 12 BAR

CARACTÉRISTIQUES TECHNIQUES	KSM17 (8 BAR)	KSM26 (12 BAR)	KSM25 (8 BAR)	KSM38 (12 BAR)	KSM49 (8 BAR)	KSM74 (12 BAR)	KSM60 (8 BAR)	KSM90 (12 BAR)
Code produit	KSM17/08	KSM26/12	KSM25/08	KSM38/12	KSM49/08	KSM74/12	KSM60/08	KSM90/12
Longueur (cm/po.)	52 / 20,4"	52 / 20,4"	62 / 24,4"	62 / 24,4"	84 / 33,1"	84 / 33,1"	92 / 36,2"	92 / 36,2"
Largeur (cm/po.)	52 / 20,4"	52 / 20,4"	62 / 24,4"	62 / 24,4"	84 / 33,1"	84 / 33,1"	92 / 36,2"	92 / 36,2"
Hauteur gonflé (cm/po.)	17,5 / 6,9"	17,5 / 6,9"	17,5 / 6,9"	17,5 / 6,9"	17,5 / 6,9"	17,5 / 6,9"	17,5 / 6,9"	17,5 / 6,9"
Hauteur dégonflé (cm/po.)	2,5 / 1"	2,5 / 1"	2,5 / 1"	2,5 / 1"	2,5 / 1"	2,5 / 1"	2,5 / 1"	2,5 / 1"
Dimensions du paquet (cm/po.)	55 x 55 x 4 / 21,7x21,7x1,6"	55 x 55 x 4 / 21,7x21,7x1,6"	65 x 65 x 4 / 25,6x25,6x1,6"	65 x 65 x 4 / 25,6x25,6x1,6"	88 x 88 x 4 / 30,6x30,6x1,6"	88 x 88 x 4 / 30,6x30,6x1,6"	95 x 95 x 4 / 37,4x37,4x1,6"	95 x 95 x 4 / 37,4x37,4x1,6"
Capacité de levage max. à l'hauteur de levage min. (tonne/tonne courte)	17,2 / 19,0	25,9 / 28,5	25,5 / 28,1	38,2 / 42,1	49,2 / 54,2	73,8 / 81,4	59,8 / 65,9	89,6 / 98,8
Capacité de levage max. à l'hauteur de levage max. (tonne/tonne courte)	3,6 / 4,0	5,4 / 6,0	7,8 / 8,6	11,8 / 13,0	17,9 / 19,7	34,1 / 37,6	24,6 / 27,1	45,1 / 49,7
Surface plane maximale (cm/pouce)	24 x 24 / 9,4 x 9,4"	24 x 24 / 9,4 x 9,4"	34 x 34 / 13,4 x 13,4"	34 x 34 / 13,4 x 13,4"	56 x 56 / 22 x 22"	56 x 56 / 22 x 22"	64 x 64 / 25,2 x 25,2"	64 x 64 / 25,2 x 25,2"
Besoin en air (litre/ft³)	305 / 10,7	479 / 16,9	465 / 16,4	731 / 25,8	893 / 31,5	1403 / 49,5	1074 / 37,9	1687 / 59,6
Poids (kg/lb)	8 / 18	8 / 18	12 / 27	12 / 27	20 / 44	20 / 44	23 / 51	23 / 51
Pression max. (bar/psi)	8 / 116	12 / 174	8 / 116	12 / 174	8 / 116	12 / 174	8 / 116	12 / 174

CAPACITÉ DE LEVAGE



Les valeurs de la capacité de levage en tonne courte sont équivalentes à la valeur en tonne métrique multipliée par 1,1

POWERMAT - 8 ET 12 BARS



Le Powermat est un coussin de levage haute pression très résistant, conçu essentiellement pour le levage de véhicules et d'objets en cas d'urgence. Une fois dégonflé, le Powermat est extrêmement plat, ce qui le rend idéal pour des espaces restreints ou difficiles, et compact à ranger. Disponible en 13 tailles standard avec un maximum de capacité de levage, de 2 à 97 tonnes.

Le Powermat se gonfle rapidement pour permettre un levage instantané. La source d'approvisionnement d'air la plus pratique pour le gonflage est une bouteille d'air comprimé ou une bouteille de plongée, sinon un compresseur, un réseau industriel interne d'air comprimé et une alimentation pour freins à air de camion.

CARACTÉRISTIQUES

- Le profil mince une fois dégonflé le rend idéal pour les endroits exigus ou délicats
- Se gonfle rapidement pour un levage instantané
- Possèdent un système de dégonflage contrôlé si nécessaire
- Grande capacité de levage et grande hauteur

Grâce à leurs capacités de réaction rapide, les coussins de levage haute pression Powermat sont idéals pour les situations d'urgence, tout en demeurant des équipements exceptionnellement polyvalents qui peuvent également servir pour le sauvetage en milieu urbain, l'industrie, l'exploitation minière, la construction ou la maintenance des chemins de fer et les forces armées.

UTILISÉ POUR

- Accidents de la circulation
- Crash d'avion léger
- Réaction rapide de sauvetage
- Relevage de véhicules et de petits bateaux immergés

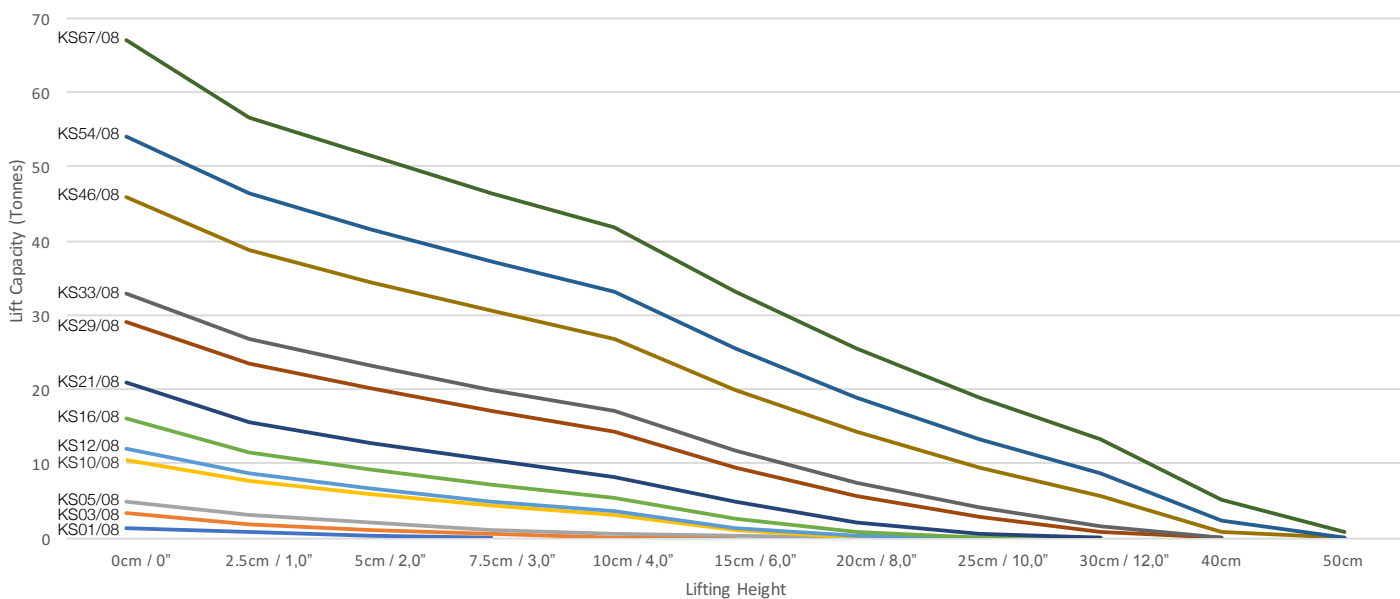
CONFORMES À

- EN 13731: 2007 (testé de façon indépendante)

POWERMAT - 8 BAR

Données techniques	KS1	KS3	KS5	KS10	KS12	KS16	KS21	KS29	KS33	KS46	KS54	KS67
Code produit	KS01/08	KS03/08	KS05/08	KS10/08	KS12/08	KS16/08	KS21/08	KS29/08	KS33/08	KS46/08	KS54/08	KS67/08
Longueur (cm/pouce)	15 / 5,9"	22,5 / 8,6"	27 / 10,6"	38 / 15,0"	40,8 / 16,1"	46 / 18,1"	52 / 20,4"	62 / 24,4"	65,8 / 25,9"	77,5 / 30,5"	84 / 33,1"	92 / 36,2"
Largeur (cm/pouce)	15 / 5,9"	22,5 / 8,6"	27 / 10,6"	38 / 15,0"	40,8 / 16,1"	46 / 18,1"	52 / 20,4"	62 / 24,4"	65,8 / 25,9"	77,5 / 30,5"	84 / 33,1"	92 / 36,2"
Hauteur gonflé (cm/pouce)	8 / 3,1"	13 / 5,1"	16 / 6,3"	23 / 9,0"	25 / 9,8"	28 / 11,0"	32 / 12,6"	38 / 15"	41 / 16,1"	48 / 18,9"	52 / 20,5"	57 / 22,4"
Hauteur dégonflé (cm/pouce)	2,5 / 1"	2,5 / 1"	2,5 / 1"	2,5 / 1"	2,5 / 1"	2,5 / 1"	2,5 / 1"	2,5 / 1"	2,5 / 1"	2,5 / 1"	2,5 / 1"	2,5 / 1"
Levage maximum (tonne/tonne courte)	1,4 / 1,5	3,4 / 3,7	5,0 / 5,5	10,4 / 11,5	12,0 / 13,2	15,5 / 17,1	21,0 / 23,1	28,8 / 31,7	32,6 / 35,9	45,6 / 50,3	53,8 / 59,3	67 / 73,9
Capacité en air à 8 bars (litres/ft³)	3 / 0,1	12 / 0,4	23 / 0,8	69 / 2,4	89 / 3,1	124 / 4,4	186 / 6,6	311 / 11,0	391 / 13,8	627 / 22,1	797 / 28,1	1051 / 37,1
Poids (kg/lb)	0,5 / 1,1	1,3 / 2,9	1,8 / 4,0	3,6 / 7,9	4,1 / 9,0	5,1 / 11,2	8,0 / 17,6	12,0 / 27,0	13,5 / 29,8	14,5 / 32,0	20,0 / 44,1	23 / 50,7
Pression max. (bar / psi)	8 / 116	8 / 116	8 / 116	8 / 116	8 / 116	8 / 116	8 / 116	8 / 116	8 / 116	8 / 116	8 / 116	8 / 116

HAUTEURS DE LEVAGE

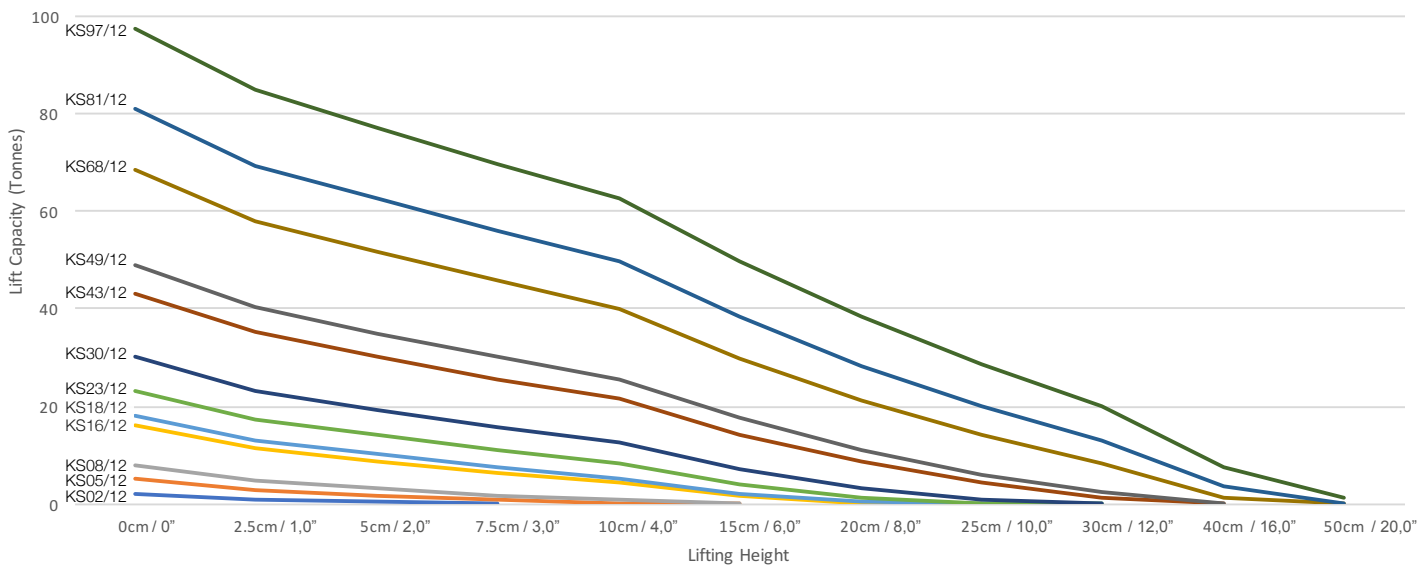


Les valeurs de la capacité de levage en tonne courte sont équivalentes à la valeur en tonne métrique multipliée par 1,1

POWERMAT - 12 BAR

Données techniques	KS2	KS5	KS8	KS16	KS18	KS23	KS30	KS43	KS49	KS68	KS81	KS97
Code produit	KS02/12	KS05/12	KS08/12	KS16/12	KS18/12	KS23/12	KS30/12	KS43/12	KS49/12	KS68/12	KS81/12	KS97/12
Longueur (cm/pouce)	15 / 5,9"	22,5 / 8,6"	27 / 10,6"	38 / 15,0"	40,8 / 16,1"	46 / 18,1"	52 / 20,4"	62 / 24,4"	65,8 / 25,9"	77,5 / 30,5"	84 / 33,1"	92 / 36,2"
Largeur (cm/pouce)	15 / 5,9"	22,5 / 8,6"	27 / 10,6"	38 / 15,0"	40,8 / 16,1"	46 / 18,1"	52 / 20,4"	62 / 24,4"	65,8 / 25,9"	77,5 / 30,5"	84 / 33,1"	92 / 36,2"
Hauteur gonflé (cm/pouce)	8 / 3,1"	13 / 5,1"	16 / 6,3"	23 / 9,0"	25 / 9,8"	28 / 11,0"	32 / 12,6"	38 / 15"	41 / 16,1"	48 / 18,9"	52 / 20,5"	57 / 22,4"
Hauteur dégonflé (cm/pouce)	2,5 / 1"	2,5 / 1"	2,5 / 1"	2,5 / 1"	2,5 / 1"	2,5 / 1"	2,5 / 1"	2,5 / 1"	2,5 / 1"	2,5 / 1"	2,5 / 1"	2,5 / 1"
Levage maximum (tonne/tonne courte)	2,0 / 2,2	5,0 / 5,5	7,5 / 8,3	15,6 / 17,2	18,1 / 20,0	23,2 / 25,6	30,0 / 33,1	43,2 / 47,6	48,8 / 53,8	68,4 / 75,4	80,7 / 89,0	97,2 / 107,1
Capacité en air à 12 bars (litres/ft³)	4 / 0,1	18 / 0,6	34 / 1,2	100 / 3,5	128 / 4,5	180 / 6,4	268 / 9,5	449 / 15,8	565 / 20,0	906 / 32,0	1151 / 40,6	1518 / 53,6
Poids (kg/lb)	0,5 / 1,1	1,3 / 2,9	1,8 / 4,0	3,6 / 7,9	4,1 / 9,0	5,1 / 11,2	8,0 / 17,6	12,0 / 27,0	13,5 / 29,8	14,5 / 32,0	20,0 / 44,1	23 / 50,7
Pression max. (bar / psi)	12 / 174	12 / 174	12 / 174	12 / 174	12 / 174	12 / 174	12 / 174	12 / 174	12 / 174	12 / 174	12 / 174	12 / 174

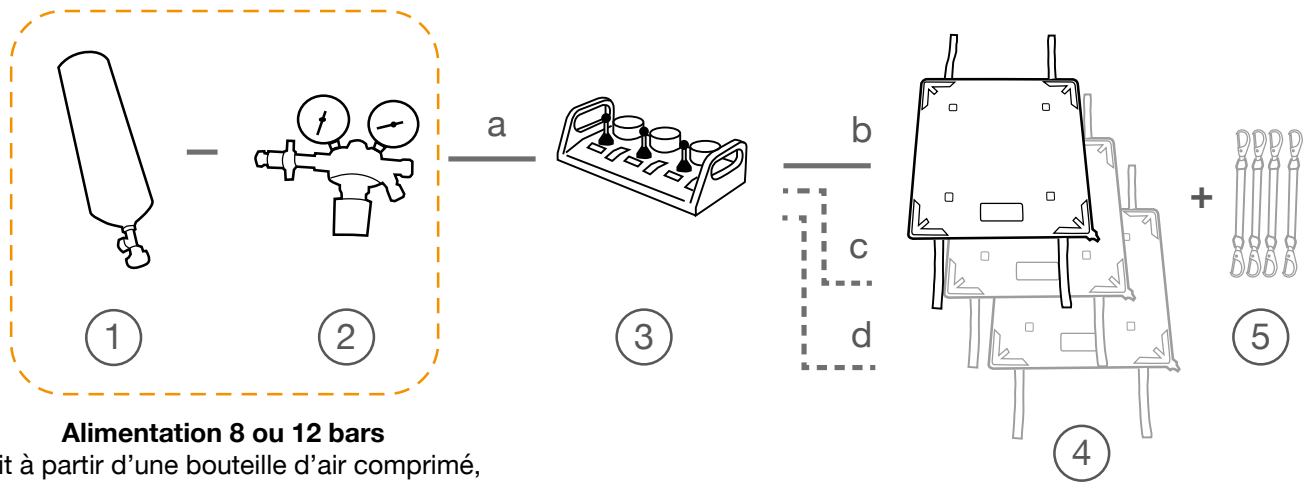
HAUTEURS DE LEVAGE



Les valeurs de la capacité de levage en tonne courte sont équivalentes à la valeur en tonne métrique multipliée par 1,1

COMPOSANTS DU SYSTÈME

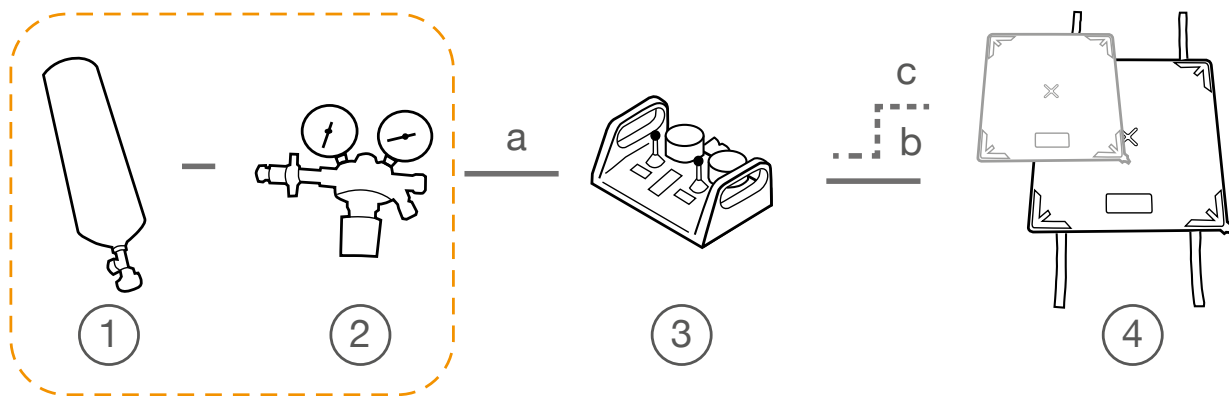
SCHÉMA DU SYSTÈME - STAKJAK



Alimentation 8 ou 12 bars

Soit à partir d'une bouteille d'air comprimé,
soit à partir d'un compresseur réglé sur 8 ou
12 bars

SCHÉMA DU SYSTÈME - POWERMAT



Alimentation 8 ou 12 bars

Soit à partir d'une bouteille d'air comprimé,
soit à partir d'un compresseur réglé sur 8 ou
12 bars

Remarque : Les tailles de coussin suivantes ne
comprennent pas les sangles de transport/posi-
tionnement en raison de leur petite taille :
15x15 cm, 22,5x22,5 cm et 27x27 cm

KITS DE SYSTÈME

SYSTÈME À UN SEUL COUSSIN

Requis : **1***, **2***, **3** (choisir parmi les contrôleurs à un coussin), **4** (choisir la taille) et flexibles **a** et **b**

SYSTÈME À DEUX COUSSINS

Requis : **1***, **2***, **3** (choisir parmi les contrôleurs à deux coussins), **4** (x2, choisir la/les tailles), **5** et flexibles **a**, **b** et **c**

SYSTÈME À TROIS COUSSINS

Requis : **1***, **2***, **3** (contrôleur à trois coussins), **4** (x3, choisir la taille), **5** et flexibles **a**, **b**, **c** et **d**

N.B. Un maximum de deux coussins Powermats peuvent être empilés et le coussin du dessus doit être plus petit que le coussin du dessous (voir le tableau ci-dessus). Dans les systèmes à deux et trois coussins, lorsque les coussins sont de la même taille, les coussins ne peuvent être utilisés qu'en parallèle (c'est-à-dire plusieurs points de levage)

* si vous n'utilisez pas de compresseur

Raccords - Veuillez noter que tous les codes figurant dans cette brochure concernent nos raccords standard. L'équipement peut être doté de raccords alternatifs sur demande.

COMPOSANTS DU SYSTÈME

COMPOSANTS DU SYSTÈME

1



BOUTEILLE À AIR COMPRIMÉ

- autres fabricants

2



RÉGULATEUR (8 ET 12 BARS)

Les régulateurs sont conçus avec un vérin pneumatique pour réduire la pression qui sort du vérin et qui entre dans le produit gonflable. Le régulateur contient une vanne d'ouverture/de fermeture qui empêche l'air de circuler dans le flexible.

	RÉGULATEUR 8 BAR	RÉGULATEUR 12 BAR
Code produit (régulateur uniquement)	RE0034/004	RE0039/004
Manomètre Max	0-400 / 300 bar	0-400 / 300 bar
Jauge de travail	0-16 / 8 bar	0-16 / 12 bar
Pression d'entrée max.	300 bar	300 bar
Pression de service	0 – 8 bar réglable	0 – 12 bar réglable
Raccord de sortie (régulateur)	Femelle de série 26	Série 26 Mâle

a



FLEXIBLES D'AIR D'ENTRÉE

Utilisés pour la connexion entre les régulateurs et les contrôleurs - Raccord pour prise de type 26 à chaque extrémité

Couleur	Longueur	Int./Ext. Diamètre	Pression maximum	Code produit
Jaune	2 m	8/13mm	20 bar	HS-01-04-02-06-06
	5 m	8/13mm	20 bar	HS-01-04-05-06-06
	10 m	8/13mm	20 bar	HS-01-04-10-06-06

3

TWO BAGS



THREE BAGS



CONTRÔLEURS À COUSSINS DE LEVAGE (8 ET 12 BAR)

Les unités de contrôle en aluminium de 8 et 12 bars de MFC sont robustes et durables, avec une conception anti-chocs. Le contrôleur est doté d'un levier à pression de type « homme-mort » et d'un manomètre avec un revêtement de protection en caoutchouc pour chaque sortie contrôlée. Le corps est en aluminium avec des poignées de protection en plastique à chaque extrémité et des modèles sont disponibles pour le contrôle d'un, deux ou trois coussins. En standard, le contrôleur est fourni avec un raccord d'entrée pour prise de type 26 et de raccords de sortie pour prises de type 25.

CARACTÉRISTIQUES TECHNIQUES	DOUBLE PRISE	TRIPLE PRISE
Code produit (modèles 8 bar)	CO0055	CO0058
Code produit (modèles 12 bar)	CO0091	CO0109
Raccord d'entrée	Femelle de type 26	Femelle de type 26
Raccord de sortie	Femelle de série 25	Femelle de série 25

COMPOSANTS DU SYSTÈME

b

FLEXIBLES D'AIR DE SORTIE HAUTE PRESSION

Utilisés pour la connexion entre les contrôleurs et les coussins de levage haute pression - équipés d'un raccord pour prise de type 26 à une extrémité, avec un raccord pour fiche de type 26 à l'autre



Couleur	Longueur	Int./Ext. Diamètre	Pression maximum	Code produit
Rouge	2 m	8/13mm	20 bar	HS-01-01-02-06-07
	5 m	8/13mm	20 bar	HS-01-01-05-06-07
	10 m	8/13mm	20 bar	HS-01-01-10-06-07
Vert	2 m	8/13mm	20 bar	HS-01-02-02-06-07
	5 m	8/13mm	20 bar	HS-01-02-05-06-07
	10 m	8/13mm	20 bar	HS-01-02-10-06-07
Bleu	2 m	8/13mm	20 bar	HS-01-03-02-06-07
	5 m	8/13mm	20 bar	HS-01-03-05-06-07
	10 m	8/13mm	20 bar	HS-01-03-10-06-07
Jaune	2 m	8/13mm	20 bar	HS-01-04-02-06-07
	5 m	8/13mm	20 bar	HS-01-04-05-06-07
	10 m	8/13mm	20 bar	HS-01-04-10-06-07

5

Sangles de retenue pour deux coussins (jeu de 4)



SANGLES DE RETENUE

Les sangles de retenue servent à fixer les StakJaks les uns aux autres lorsqu'ils sont empilés, réduisant ainsi le risque de mouvement latéral des coussins lors d'un levage.

- Ensemble de sangles de retenue pour deux coussins (SP0068/001)
- Ensemble de sangles de retenue pour trois coussins (SP0068/002)

ACCESSOIRES

Flexible d'arrêt HP
(SP0154)



Inséré entre le coussin de levage (4) et le flexible de sortie (b, c ou d), le flexible d'arrêt jaune de 0,5 m comporte une soupape à bille qui permet à l'opérateur de maintenir le coussin de levage gonflé et de déconnecter le flexible de sortie.

Remarque : il n'est pas recommandé de laisser un coussin de levage déconnecté et gonflé, à moins que la charge ne soit soutenue par des cales

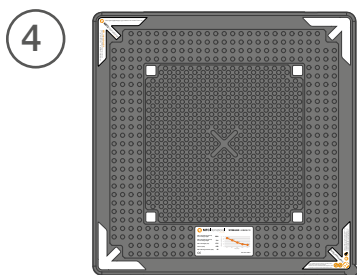
Vanne d'arrêt HP
(010099 12 bar,
TBC 8 Bar)



Inséré entre le coussin de levage (4) et le flexible de sortie (b, c ou d) la vanne d'arrêt comporte une soupape à bille qui permet à l'opérateur de maintenir le coussin de levage gonflé et de déconnecter le flexible de sortie, ainsi qu'une soupape de décharge pour évacuer la pression excessive en cas de déplacement de la charge.

Remarque : il n'est pas recommandé de laisser un coussin de levage déconnecté et gonflé, à moins que la charge ne soit soutenue par des cales

COMPOSANTS DU SYSTÈME



COUSSINS DE LEVAGE STAKJAKS

Voir page 4 pour les détails techniques complets - Choisissez entre des coussins de 8 ou 12 bars et sélectionnez ensuite la taille de coussin souhaitée

STAKJAK 8 BAR

	KSM17/08	KSM25/08	KSM49/08	KSM60/08
Capacité de levage Max / Min tonne (tonne courte)	17,2 / 3,6 (19,0 / 4,0)	25,5 / 7,8 (28,1 / 8,6)	49,2 / 17,9 (54,2 / 19,7)	59,8 / 24,6 (65,9 / 27,1)
Dimensions L x l x H cm (pouces)	52 x 52 x 2,5 (20,4 x 20,4 x 1")	62 x 62 x 2,5 (24,4 x 24 x 1")	84 x 84 x 2,5 (33,1 x 33,1 x 1")	92 x 92 x 2,5 (36,2 x 36,2 x 1")

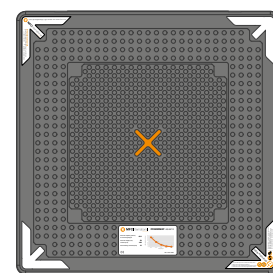
STAKJAK 12 BAR

	KSM26/12	KSM38/12	KSM74/12	KSM90/12
Capacité de levage Max / Min tonne (tonne courte)	25,9 / 5,4 (28,5 / 6,0)	38,2 / 11,8 (42,1 / 13,0)	73,8 / 34,1 (81,4 / 37,6)	89,6 / 45,1 (98,8 / 49,7)
Dimensions L x l x H cm (pouces)	52 x 52 x 2,5 (20,4 x 20,4 x 1")	62 x 62 x 2,5 (24,4 x 24 x 1")	84 x 84 x 2,5 (33,1 x 33,1 x 1")	92 x 92 x 2,5 (36,2 x 36,2 x 1")

COUSSINS DE LEVAGE POWERMAT

Voir page 6 et 7 pour les détails techniques complets - Choisissez entre des coussins de 8 ou 12 bars et sélectionnez ensuite la/les taille(s) de coussin souhaitée(s)

POWERMATS 8 BARS



Code produit	KS01/08	KS03/08	KS05/08	KS10/08	KS12/08	KS16/08	KS21/08	KS29/08	KS33/08	KS46/08	KS54/08	KS67/08
Longueur (cm/pouce)	15 / 5,9"	22,5 / 8,6"	27 / 10,6"	38 / 15,0"	40,8 / 16,1"	46 / 18,1"	52 / 20,4"	62 / 24,4"	65,8 / 25,9"	77,5 / 30,5"	84 / 33,1"	92 / 36,2"
Hauteur gonflé (cm/pouce)	8 / 3,1"	13 / 5,1"	16 / 6,3"	23 / 9,0"	25 / 9,8"	28 / 11,0"	32 / 12,6"	38 / 15"	41 / 16,1"	48 / 18,9"	52 / 20,5"	57 / 22,4"
Levage maximum (tonne/tonne courte)	1,4 / 1,5	3,4 / 3,7	5,0 / 5,5	10,4 / 11,5	12,0 / 13,2	15,5 / 17,1	21,0 / 23,1	28,8 / 31,7	32,6 / 35,9	45,6 / 50,3	53,8 / 59,3	67 / 73,9

Deuxième Powermat (empilé) - Pour trouver le code du deuxième coussin, lire en dessous du premier coussin (par exemple KS12/08 & KS05/08)

Remarque : La capacité de levage est déterminée par le plus petit coussin

Code produit		KS01/08	KS03/08	KS05/08	KS10/08	KS12/08	KS16/08	KS21/08	KS29/08	KS33/08	KS46/08
Levage maximum (tonne/tonne courte)		1,4 / 1,5	3,4 / 3,7	5,0 / 5,5	10,4 / 11,5	12,0 / 13,2	15,5 / 17,1	21,0 / 23,1	28,8 / 31,7	32,6 / 35,9	45,6 / 50,3

POWERMATS 12 BARS

Code produit	KS02/12	KS05/12	KS08/12	KS16/12	KS18/12	KS23/12	KS30/12	KS43/12	KS49/12	KS68/12	KS81/12	KS97/12
Longueur (cm/pouce)	15 / 5,9"	22,5 / 8,6"	27 / 10,6"	38 / 15,0"	40,8 / 16,1"	46 / 18,1"	52 / 20,4"	62 / 24,4"	65,8 / 25,9"	77,5 / 30,5"	84 / 33,1"	92 / 36,2"
Hauteur gonflé (cm/pouce)	8 / 3,1"	13 / 5,1"	16 / 6,3"	23 / 9,0"	25 / 9,8"	28 / 11,0"	32 / 12,6"	38 / 15"	41 / 16,1"	48 / 18,9"	52 / 20,5"	57 / 22,4"
Levage maximum (tonne/tonne courte)	2,0 / 2,2	5,0 / 5,5	7,5 / 8,3	15,6 / 17,2	18,1 / 20,0	23,2 / 25,6	30,0 / 33,1	43,2 / 47,6	48,8 / 53,8	68,4 / 75,4	80,7 / 89,0	97,2 / 107,1

Deuxième Powermat (empilé) - Pour trouver le code du deuxième coussin, lire en dessous du premier coussin (par exemple KS16/12 & KS05/12)

Remarque : La capacité de levage est déterminée par le plus petit coussin

Code produit		KS02/12	KS05/12	KS08/12	KS16/12	KS18/12	KS23/12	KS30/12	KS43/12	KS49/12	KS68/12
Levage maximum (tonne/tonne courte)		2,0 / 2,2	5,0 / 5,5	7,5 / 8,3	15,6 / 17,2	18,1 / 20,0	23,2 / 25,6	30,0 / 33,1	43,2 / 47,6	48,8 / 53,8	68,4 / 75,4



MFCInternational
by RESPIREX

MFC International Ltd

Naval Yard, Tonypany,
Rhondda Cynon Taff, CF40 1JS
🌐: www.mfc-international.com
☎: +44 (0) 1443 433 075
✉: sales@mfc-international.com

© MFC International 2022