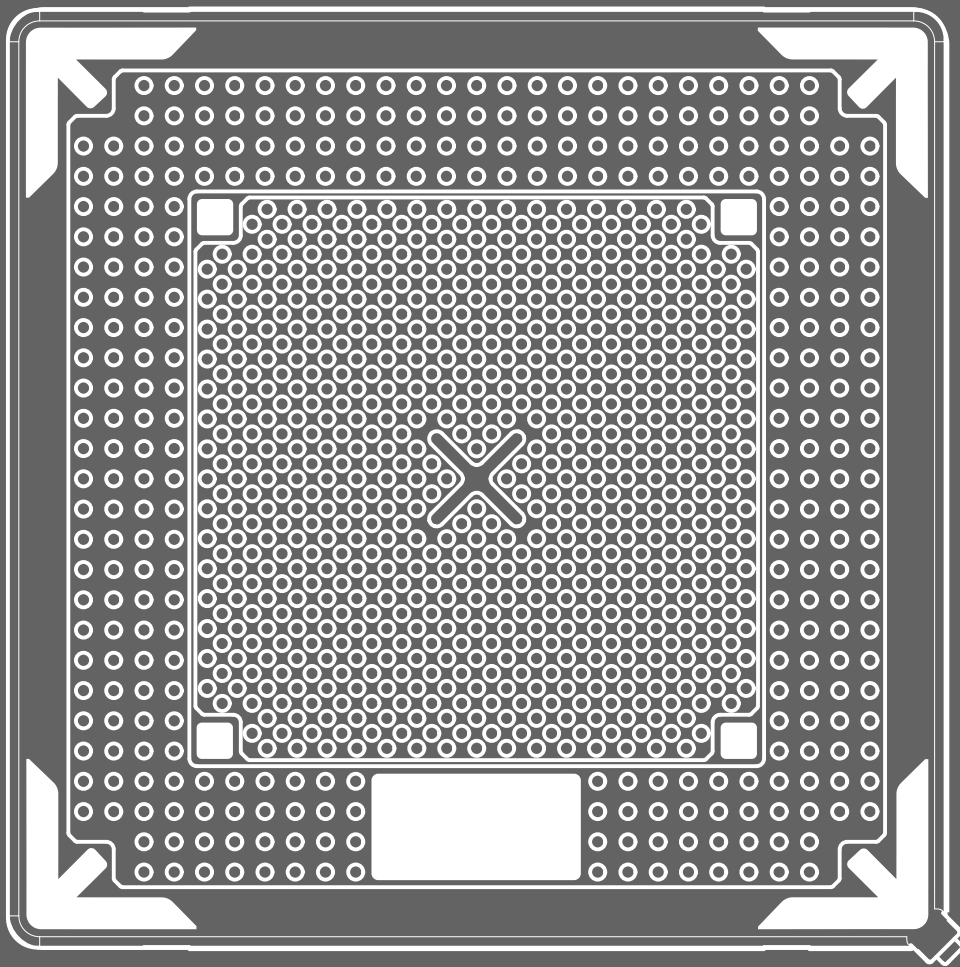


Hochdruck- Hebekissen



MFCInternational
by RESPIREX

VORTEILE DER FLACHBAUWEISE VERGLICHEN MIT KONVENTIONELLEN HEBEKISSEN

Der Hauptunterschied zwischen Hebekissen in Flachbauweise (Stakjaks) und konventionellen Hebekissen (Powermats) besteht in ihrer einfachen Handhabung. Aufgrund ihrer nahezu kugelförmigen Form im aufgeblasenen Zustand können Powermats instabil sein und es bedarf einer umfassenden Schulung, um sie sicher zu verwenden, insbesondere wenn sie gestapelt werden (maximal zwei Hebekissen). Stakjaks mit ihrer flachen Hebefläche sind von Natur aus stabil und haben berechenbare Hebeeigenschaften, selbst wenn bis zu drei Säcke übereinander gestapelt werden. Das erleichtert die Handhabung und verringert den Schulungsaufwand.

STAKJAK

POWERMAT

Pros

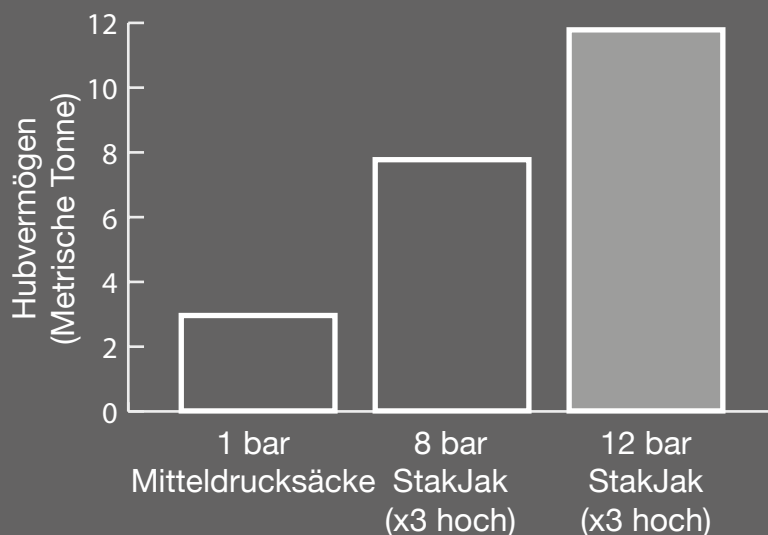
- Auch gestapelt äußerst stabil
 - Kontrollierter Hub
 - Ebene Oberfläche in aufgeblasenem Zustand
 - Vereinfachte Schulung
 - Bewahrt beim Heben das Mindesthebevermögen
 - Größeres Hebevermögen bei max. (gestapelter) Höhe
 - Lediglich 25mm/1" dick
- Größere maximale Hebehöhe
 - Schnellere Einsatzbereitschaft
 - Größere Bandbreite an Größen
 - Lediglich 25mm/1" dick

Kontras

- Kleinere Bandbreite an Größen
 - Längerer Aufbau
- Die Ovalform ist instabiler
 - Bei zunehmender Hebehöhe verringert sich das Hebevermögen
 - Höherer Schulungsaufwand

WARUM 12-BAR-HEBESÄCKE?

Das folgende Diagramm zeigt einen Vergleich eines 1 bar- Mitteldruck-Hebekissen (ein MFC AK-Sack, 61cm Durchmesser) mit einem 62x62cm 8-bar-StakJak-Set und einem 62x62cm 12-bar- StakJak-Set. Die maximale Hubhöhe des AK-Sacks beträgt 43 cm, die des StakJak-Sets (für einen Satz aus 3 Säcken) 52,5 cm. Das 12 bar-Stakjak-Hubvermögen ist um **50%** höher, als das eines 8 bar-StakJaks und übertrifft den 1-bar-AK-Sack um **290%**.



STAKJAKS - 8 & 12 BAR



Der Stak Jak ist ein revolutionäres Flachprofil- Hebekissen für Fahrzeug- und Schwerlast-Hubbergungen. Das Flachprofil des Stak Jak hat zahlreiche herausragende Eigenschaften gegenüber traditionellen ovalen Hebesäcken, darunter v. a. die Fähigkeit bis zu drei Säcke aufeinander stapeln zu können. Hierdurch wird eine größere Hubhöhe erreicht ohne das Risiko eines plötzlichen Auswurfs oder der Instabilität, die beim Stapeln ovaler Kissen auftreten kann.

Darüber hinaus sind die Stak Jak Hochdruck-Hebesäcke nicht von den abnehmenden Hubkapazitäten abhängig, wie es bei ovalen Matten der Fall sein kann. Komplizierte Diagramme und unsichere Hubhöhen und -kapazitäten brauchen bei der Verwendung eines Stak Jak nicht berücksichtigt zu werden, da sie ihre volle Höhenkapazität (3,6 - 45 Tonnen je nach Modell) über den gesamten Hub heben können.

MERKMALE

- Flaches Profil verhindert abnehmende Hubkapazität
- Sicheres Aufstapeln von bis zu drei Kissen
- Leicht und kompakt
- Kontrollierte Luftentlastungsvorrichtung
- Erheblich stabiler als ein ovaler Hebekissen
- Vielseitig – konzipiert für Rettungsdienste, aber auch für den Einsatz in Industrie, Bergbau, Eisenbahn, Militär sowie bei Wohnwagenfirmen und Herstellern statischer Einheiten

Stak Jak Hebesäcke mit schlankem Profil ermöglichen den Einsatz in engen Räumen und reduzieren den Lagerbedarf. Hochdruck-Hebekissen (auch Hebematten genannt) werden aus außergewöhnlich widerstandsfähigem Kevlarseil hergestellt, sind jedoch leicht genug, um von nur einer Person getragen zu werden.

StakJaks können schnell aufgeblasen und für Hebevorgänge eingesetzt werden. Dies macht sie zu einer idealen Lösung für den Einsatz bei Notfällen mit akutem Handlungsbedarf. Hochdruck-Hebesäcke dieses Typs verfügen bei Bedarf auch über eine kontrollierte Entlüftungsmöglichkeit und können auf Wunsch mit einem optionalen Entlüftungsventil geliefert werden.

VERWENDET FÜR

- Straßenverkehrsunfälle
- Abstürze von Kleinflugzeugen
- Erstversorgungseinsätze
- Heben versunkener Fahrzeuge und kleiner Boote

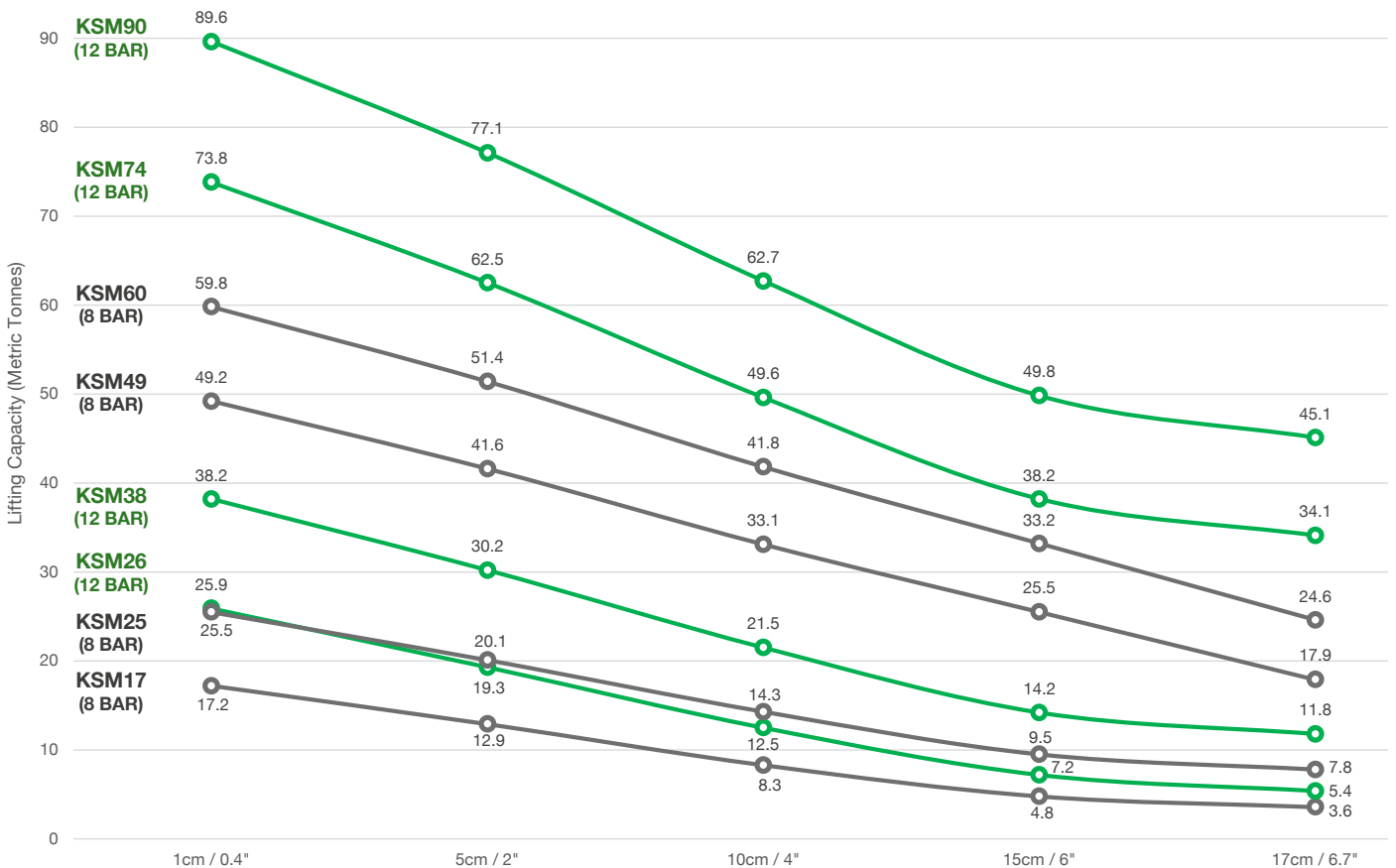
GEMÄSS

- EN 13731:2007 (unabhängig getestet)

STAKJAKS - 8 & 12 BAR

TECHNISCHE DATEN	KSM17 (8 BAR)	KSM26 (12 BAR)	KSM25 (8 BAR)	KSM38 (12 BAR)	KSM49 (8 BAR)	KSM74 (12 BAR)	KSM60 (8 BAR)	KSM90 (12 BAR)
Produktcode	KSM17/08	KSM26/12	KSM25/08	KSM38/12	KSM49/08	KSM74/12	KSM60/08	KSM90/12
Länge (cm / Zoll)	52 / 20.4"	52 / 20.4"	62 / 24.4"	62 / 24.4"	84 / 33.1"	84 / 33.1"	92 / 36.2"	92 / 36.2"
Breite (cm / Zoll)	52 / 20.4"	52 / 20.4"	62 / 24.4"	62 / 24.4"	84 / 33.1"	84 / 33.1"	92 / 36.2"	92 / 36.2"
Höhe aufgeblasen (cm/Zoll)	17,5 / 6.9"	17,5 / 6.9"	17,5 / 6.9"	17,5 / 6.9"	17,5 / 6.9"	17,5 / 6.9"	17,5 / 6.9"	17,5 / 6.9"
Höhe entleert (cm/Zoll)	2,5 / 1"	2,5 / 1"	2,5 / 1"	2,5 / 1"	2,5 / 1"	2,5 / 1"	2,5 / 1"	2,5 / 1"
Packmaß (cm)	55 x 55 x 4 / 21,7x21,7x1,6"	55 x 55 x 4 / 21,7x21,7x1,6"	65 x 65 x 4 / 25,6x25,6x1,6"	65 x 65 x 4 / 25,6x25,6x1,6"	88 x 88 x 4 / 30,6x30,6x1,6"	88 x 88 x 4 / 30,6x30,6x1,6"	95 x 95 x 4 / 37,4x37,4x1,6"	95 x 95 x 4 / 37,4x37,4x1,6"
Max. Hubkapazität bei Min. Hubhöhe (Tonne/US-Tonne)	17,2 / 19,0	25,9 / 28,5	25,5 / 28,1	38,2 / 42,1	49,2 / 54,2	73,8 / 81,4	59,8 / 65,9	89,6 / 98,8
Max. Hubkapazität bei Max. Hubhöhe (Tonne/US-Tonne)	3,6 / 4,0	5,4 / 6,0	7,8 / 8,6	11,8 / 13,0	17,9 / 19,7	34,1 / 37,6	24,6 / 27,1	45,1 / 49,7
Max. Flachbereich (cm)	24 x 24 / 9,4 x 9,4"	24 x 24 / 9,4 x 9,4"	34 x 34 / 13,4 x 13,4"	34 x 34 / 13,4 x 13,4"	56 x 56 / 22 x 22"	56 x 56 / 22 x 22"	64 x 64 / 25,2 x 25,2"	64 x 64 / 25,2 x 25,2"
Luftbedarf (ltr / ft³)	305 / 10,7	479 / 16,9	465 / 16,4	731 / 25,8	893 / 31,5	1403 / 49,5	1074 / 37,9	1687 / 59,6
Gewicht (kg/lb)	8 / 18	8 / 18	12 / 27	12 / 27	20 / 44	20 / 44	23 / 51	23 / 51
Max. Druck (bar/psi)	8 / 116	12 / 174	8 / 116	12 / 174	8 / 116	12 / 174	8 / 116	12 / 174

HUBVERMÖGEN



Hubleistung Die Werte in US-Tonnen entsprechen dem Tonnenwert x 1,1

POWERMAT - 8 & 12 BAR



Der Powermat ist ein Hochleistungs-Hochdruck-Hebekissen, das in erster Linie für das Anheben von Fahrzeugen und Gegenständen in Notsituationen entwickelt wurde. Im nicht aufgeblasenen Zustand hat das Powermat ein sehr schlankes Profil. Es eignet sich für den Einsatz in engen oder schwer zugänglichen Passagen und ist kompakt aufzubewahren. Erhältlich in 13 Standardgrößen mit maximalen Hubkapazitäten von 2 Tonne bis zu 97 Tonnen.

MERKMALE

- Schlankes Profil im nicht aufgeblasenen Zustand und eignet sich deshalb für den Einsatz in engen oder schwer zugänglichen Bereichen
- Lässt sich schnell aufblasen und sofort für Hebevorgänge einsetzen.
- Falls erforderlich, mit kontrollierter Luftentlastungsvorrichtung
- Große Hubkapazität und -höhe

Powermats lassen sich schnell aufblasen und sofort für Hebevorgänge einsetzen. Die bestgeeignete Luftquelle zum Aufblasen ist eine PA-Atemluftflasche oder eine Tauchflasche, alternativ ein Kompressor, eine Werkluftversorgung oder eine LKW-Luftbremsversorgung.

Aufgrund ihrer schnellen Reaktionsfähigkeit sind die Powermat-Hochdruckhebekissen ideal für Rettungseinsätze geeignet. Sie sind jedoch ein außergewöhnlich flexibles Instrument, das auch im städtischen Such- und Rettungswesen, in der Industrie, im Bergbau, im Eisenbahnbau und bei den Streitkräften Anwendung findet.

VERWENDET FÜR

- Straßenverkehrsunfälle
- Abstürze von Kleinflugzeugen
- Erstversorgungseinsätze
- Heben versunkener Fahrzeuge und kleiner Boote

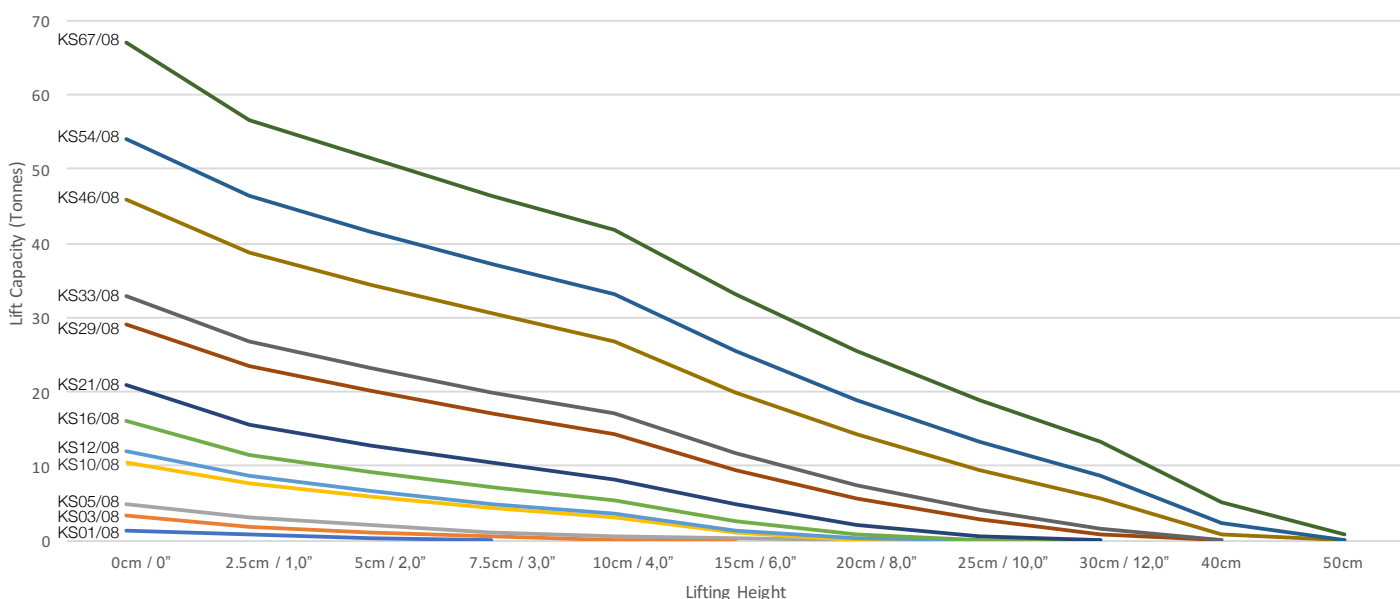
GEMÄSS

- EN 13731:2007 (unabhängig getestet)

POWERMAT – 8 BAR

Technische Daten	KS1	KS3	KS5	KS10	KS12	KS16	KS21	KS29	KS33	KS46	KS54	KS67
Produktcode	KS01/08	KS03/08	KS05/08	KS10/08	KS12/08	KS16/08	KS21/08	KS29/08	KS33/08	KS46/08	KS54/08	KS67/08
Länge (cm / Zoll)	15 / 5.9"	22,5 / 8.6"	27 / 10.6"	38 / 15.0"	40,8 / 16.1"	46 / 18.1"	52 / 20.4"	62 / 24.4"	65,8 / 25.9"	77,5 / 30.5"	84 / 33.1"	92 / 36.2"
Breite (cm / Zoll)	15 / 5.9"	22,5 / 8.6"	27 / 10.6"	38 / 15.0"	40,8 / 16.1"	46 / 18.1"	52 / 20.4"	62 / 24.4"	65,8 / 25.9"	77,5 / 30.5"	84 / 33.1"	92 / 36.2"
Höhe aufgeblasen (cm/Zoll)	8 / 3.1"	13 / 5.1"	16 / 6.3"	23 / 9.0"	25 / 9.8"	28 / 11.0"	32 / 12.6"	38 / 15"	41 / 16.1"	48 / 18.9"	52 / 20.5"	57 / 22.4"
Höhe entleert (cm/Zoll)	2,5 / 1"	2,5 / 1"	2,5 / 1"	2,5 / 1"	2,5 / 1"	2,5 / 1"	2,5 / 1"	2,5 / 1"	2,5 / 1"	2,5 / 1"	2,5 / 1"	2,5 / 1"
Maximalhub (Tonne / US-Tonne)	1,4 / 1,5	3,4 / 3,7	5,0 / 5,5	10,4 / 11,5	12,0 / 13,2	15,5 / 17,1	21,0 / 23,1	28,8 / 31,7	32,6 / 35,9	45,6 / 50,3	53,8 / 59,3	67 / 73,9
Luftleistung bei 8 bar (ltr / ft ³)	3 / 0,1	12 / 0,4	23 / 0,8	69 / 2,4	89 / 3,1	124 / 4,4	186 / 6,6	311 / 11,0	391 / 13,8	627 / 22,1	797 / 28,1	1051 / 37,1
Gewicht (kg/lb)	0,5 / 1,1	1,3 / 2,9	1,8 / 4,0	3,6 / 7,9	4,1 / 9,0	5,1 / 11,2	8,0 / 17,6	12,0 / 27,0	13,5 / 29,8	14,5 / 32,0	20,0 / 44,1	23 / 50,7
Max. Druck (bar / psi)	8 / 116	8 / 116	8 / 116	8 / 116	8 / 116	8 / 116	8 / 116	8 / 116	8 / 116	8 / 116	8 / 116	8 / 116

HUBHÖHEN

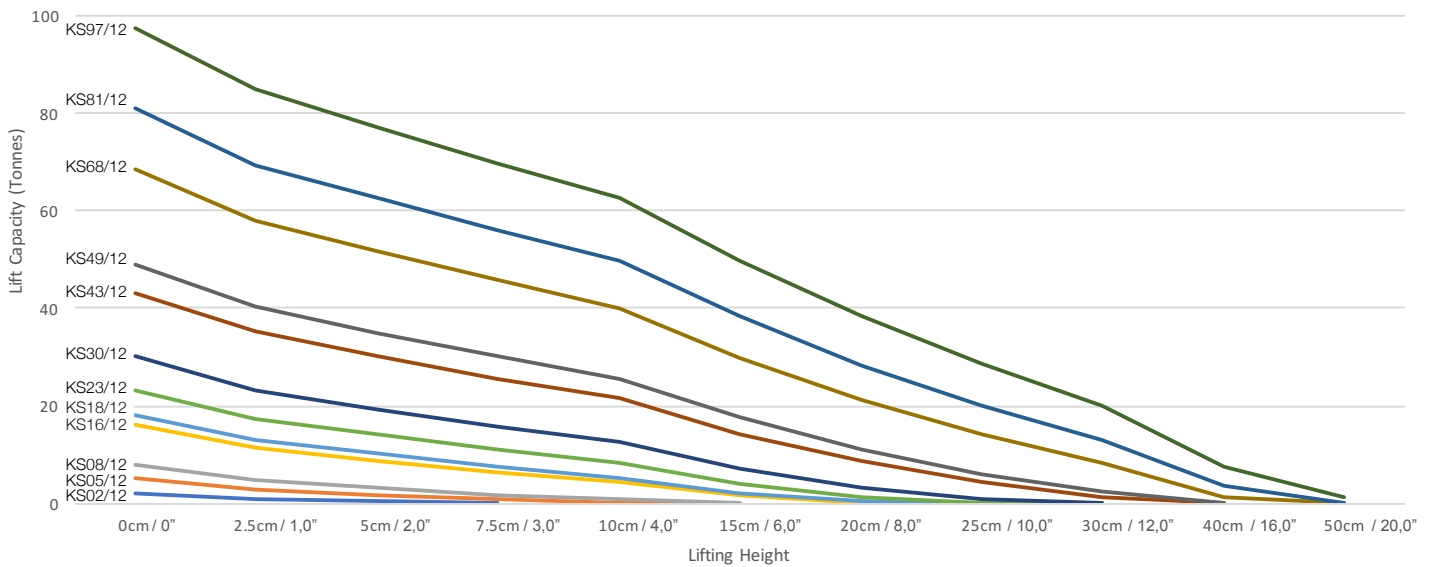


Hubleistung Die Werte in US-Tonnen entsprechen dem Tonnenwert x 1,1

POWERMAT – 12 BAR

Technische Daten	KS2	KS5	KS8	KS16	KS18	KS23	KS30	KS43	KS49	KS68	KS81	KS97
Produktcode	KS02/12	KS05/12	KS08/12	KS16/12	KS18/12	KS23/12	KS30/12	KS43/12	KS49/12	KS68/12	KS81/12	KS97/12
Länge (cm / Zoll)	15 / 5,9"	22,5 / 8,6"	27 / 10,6"	38 / 15,0"	40,8 / 16,1"	46 / 18,1"	52 / 20,4"	62 / 24,4"	65,8 / 25,9"	77,5 / 30,5"	84 / 33,1"	92 / 36,2"
Breite (cm / Zoll)	15 / 5,9"	22,5 / 8,6"	27 / 10,6"	38 / 15,0"	40,8 / 16,1"	46 / 18,1"	52 / 20,4"	62 / 24,4"	65,8 / 25,9"	77,5 / 30,5"	84 / 33,1"	92 / 36,2"
Höhe aufgeblasen (cm/Zoll)	8 / 3,1"	13 / 5,1"	16 / 6,3"	23 / 9,0"	25 / 9,8"	28 / 11,0"	32 / 12,6"	38 / 15"	41 / 16,1"	48 / 18,9"	52 / 20,5"	57 / 22,4"
Höhe entleert (cm/Zoll)	2,5 / 1"	2,5 / 1"	2,5 / 1"	2,5 / 1"	2,5 / 1"	2,5 / 1"	2,5 / 1"	2,5 / 1"	2,5 / 1"	2,5 / 1"	2,5 / 1"	2,5 / 1"
Maximalhub (Tonne / US-Tonne)	2,0 / 2,2	5,0 / 5,5	7,5 / 8,3	15,6 / 17,2	18,1 / 20,0	23,2 / 25,6	30,0 / 33,1	43,2 / 47,6	48,8 / 53,8	68,4 / 75,4	80,7 / 89,0	97,2 / 107,1
Luftleistung bei 12 bar (ltr / ft³)	4 / 0,1	18 / 0,6	34 / 1,2	100 / 3,5	128 / 4,5	180 / 6,4	268 / 9,5	449 / 15,8	565 / 20,0	906 / 32,0	1151 / 40,6	1518 / 53,6
Gewicht (kg/lb)	0,5 / 1,1	1,3 / 2,9	1,8 / 4,0	3,6 / 7,9	4,1 / 9,0	5,1 / 11,2	8,0 / 17,6	12,0 / 27,0	13,5 / 29,8	14,5 / 32,0	20,0 / 44,1	23 / 50,7
Max. Druck (bar / psi)	12 / 174	12 / 174	12 / 174	12 / 174	12 / 174	12 / 174	12 / 174	12 / 174	12 / 174	12 / 174	12 / 174	12 / 174

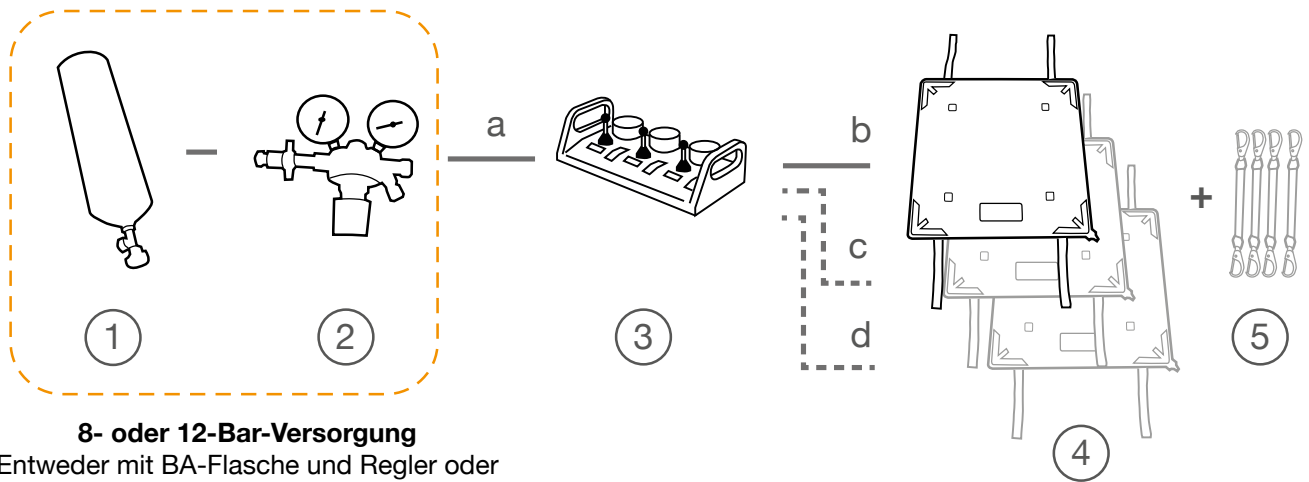
HUBHÖHEN



Hubleistung Die Werte in US-Tonnen entsprechen dem Tonnenwert x 1,1

SYSTEMKOMPONENTEN

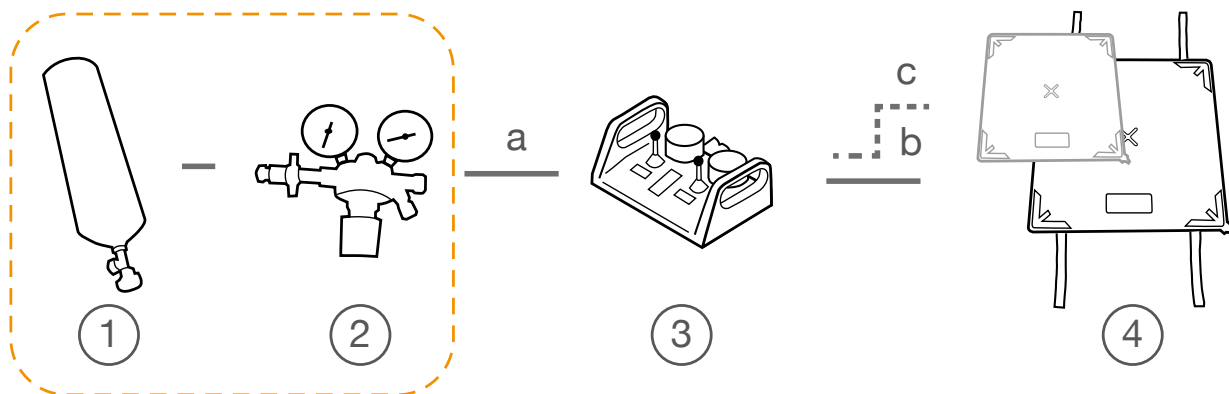
SYSTEMSCHEMA - STAKJAK



8- oder 12-Bar-Versorgung

Entweder mit BA-Flasche und Regler oder mit einem auf 8 oder 12 bar eingestellten Kompressor

SYSTEMSCHEMA - POWERMAT



8- oder 12-Bar-Versorgung

Entweder mit PA-Atemluftflasche und Regler oder mit einem auf 8 oder 12 bar eingestellten Kompressor

Hinweis: Die folgenden Sackgrößen enthalten aufgrund ihrer geringeren Größe keine Trage-/Positioniergurte: 15x15cm, 22,5x22,5cm und 27x27cm

SYSTEM-SETS

EIN-SACKSYSTEM

Erforderlich: **1***, **2***, **3** (wählen Sie aus Ein-Sack-Steuerungen), **4** (Größe auswählen) und Schläuche **a** und **b**

ZWEI-SACKSYSTEM

Erforderlich: **1***, **2***, **3** (wählen Sie aus Zwei-Sack-Steuerung), **4** (x2, wählen Sie die Größe(n)), **5** und Schläuche **a**, **b** und **c**

DREI-SACKSYSTEM

Erforderlich: **1***, **2***, **3** (Dreisack-Steuerung), **4** (x3, Größenauswahl) **5** und Schläuche **a**, **b**, **c** und **d**

Hinweis: Bei Powermats können nur zwei Säcke gestapelt werden, wobei der zweite Sack kleiner als das erste sein muss (siehe Tabelle unten). Bei Zwei- und Dreisack-Systemen, bei denen die Säcke die gleiche Größe haben, können die Säcke nur parallel (d. h. an mehreren Hebe Punkten) verwendet werden

* falls kein Kompressor zum Einsatz kommt

Kupplungen - Bitte beachten Sie, dass alle Codes in dieser Broschüre für unsere Standardkupplungen gelten. Auf Anfrage sind auch Geräte mit alternativen Kupplungen erhältlich.

SYSTEMTEILE

SYSTEMTEILE

1



PA-ATEMLUFTFLASCHE

-von anderen

2



DRUCKMINDERER (8 & 12 BAR)

Druckminderer werden in Verbindung mit einer Atemluftflasche verwendet, damit der Druck, der aus der Flasche in das aufblasbare Produkt gelangt, reduziert wird. Der Druckminderer enthält ein Auf-/Zu-Ventil, das den Luftstrom durch den Schlauch stoppt.

	DRUCKMINDERER 8 BAR	DRUCKMINDERER 12 BAR
Produktcode (nur Druckminderer)	RE0034/004	RE0039/004
Manometer für maximalen Druck	0-400 / 300 bar	0-400 / 300 bar
Manometer für Arbeitsdruck	0-16 / 8 bar	0-16 / 12 bar
Max. Eingangsdruck	300 bar	300 bar
Arbeitsdruck	einstellbar (0-8 bar)	einstellbar (0-12 bar)
Auslasskupplung (Druckminderer)	Serie 26 Innengewinde	Serie 26 Stecker

a



EINLASSLUFTSCHLÄUCHE

Für den Anschluss zwischen Druckreglern und Steuerungen - Steckkupplung Typ 26 an jedem Ende

Farbe	Länge	Intern/Extern Durchmesser	Maximaler Druck	Produktcode
Gelb	2 m	8/13 mm	20 bar	HS-01-04-02-06-06
	5 m	8/13 mm	20 bar	HS-01-04-05-06-06
	10 m	8/13 mm	20 bar	HS-01-04-10-06-06

3

TWO BAGS



THREE BAGS



HEBEKISSEN STEUERUNGEN (8 & 12 BAR)

Die 8 & 12 bar-Aluminium-Steuergeräte von MFC sind robust und langlebig und verfügen über ein stoßfestes Design. Das Steuergerät verfügt über einen druckempfindlichen "Totmann"-Steuerungs-Joystick und ein Manometer mit schützendem Gummirand für jeden geregelten Auslass. Das Gehäuse besteht aus Aluminium mit Schutzgriffen aus Kunststoff an beiden Enden, und es sind Modelle für die Steuerung von einem, zwei oder drei Säcken erhältlich. Das Steuergerät wird standardmäßig mit einer Einlasskupplung vom Typ 26 und einer Auslasskupplung vom Typ 25 geliefert.

TECHNISCHE DATEN	DOPPELTER AUSLASS	DREIFACHER AUSLASS
Produktcode (8-bar-Modelle)	CO0055	CO0058
Produktcode (12-bar-Modelle)	CO0091	CO0109
Einlasskupplung	Typ 26 Innengewinde	Typ 26 Innengewinde
Auslasskupplung	Serie 25 Innengewinde	Serie 25 Innengewinde

SYSTEMKOMPONENTEN

b

HOCHDRUCK-AUSLASSLUFTSCHLÄUCHE

Zum Anschluss zwischen Steuergeräten und Hochdruck-Hubsäcken - an einem Ende mit einer Steckkupplung Typ 26, am anderen Ende mit einer Buchsenkupplung Typ 26 ausgestattet



Farbe	Länge	Intern/Extern Durchmesser	Maximaler Druck	Produktcode
Rot	2 m	8/13 mm	20 bar	HS-01-01-02-06-07
	5 m	8/13 mm	20 bar	HS-01-01-05-06-07
	10 m	8/13 mm	20 bar	HS-01-01-10-06-07
Grün	2 m	8/13 mm	20 bar	HS-01-02-02-06-07
	5 m	8/13 mm	20 bar	HS-01-02-05-06-07
	10 m	8/13 mm	20 bar	HS-01-02-10-06-07
Blau	2 m	8/13 mm	20 bar	HS-01-03-02-06-07
	5 m	8/13 mm	20 bar	HS-01-03-05-06-07
	10 m	8/13 mm	20 bar	HS-01-03-10-06-07
Gelb	2 m	8/13 mm	20 bar	HS-01-04-02-06-07
	5 m	8/13 mm	20 bar	HS-01-04-05-06-07
	10 m	8/13 mm	20 bar	HS-01-04-10-06-07

5

Doppel-Sackhalterung
Riemen (4er-Satz)



HALTEGURTE

Die Haltegurte werden verwendet, um die StakJaks aneinander zu befestigen, wenn sie zusammen gestapelt verwendet werden, um das Risiko einer seitlichen Bewegung der Säcke während eines Hebevorgangs zu verringern.

- Zweifach-Haltegurt-Set (SP0068/001)
- Dreifach-Haltegurt-Set (SP0068/002)

ZUBEHÖR

Hochdruck-Ab-
sperrschlauch
(SP0154)



Der zwischen dem Hebekissen (4) und dem Auslassschlauch (b, c oder d) eingefügte 0.5 m lange gelbe Absperrschlauch ist mit einem Kugelventil ausgestattet, das es dem Bediener ermöglicht, den Hebekissen gefüllt zu lassen und den Auslassschlauch abzukuppeln.

HINWEIS: Es wird nicht empfohlen, einen Hebekissen abgetrennt und gefüllt zu lassen, sofern die Last nicht durch Unterlegkeile gestützt wird

Hochdruck-Ab-
sperrventil
(010099 12 Bar,
TBC 8 Bar)

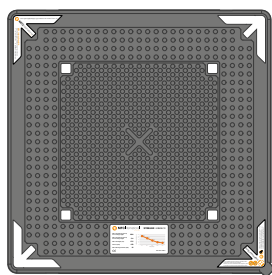


Das zwischen dem Hebekissen (4) und dem Auslassschlauch (b, c oder d) eingefügte Absperrventil ist mit einem Kugelventil ausgestattet, mit dem der Bediener den Hebekissen aufgeblasen lassen und den Auslassschlauch abtrennen kann. Außerdem verfügt es über ein Überdruckventil, mit dem überschüssiger Druck bei einer Lastverschiebung abgelassen werden kann.

HINWEIS: Es wird nicht empfohlen, einen Hebekissen abgetrennt und gefüllt zu lassen, sofern die Last nicht durch Unterlegkeile gestützt wird

SYSTEMTEILE

4



STAKJAK HEBESÄCKE

Alle technischen Einzelheiten finden Sie auf Seite 4 - Wählen Sie zwischen 8- oder 12-bar-Säcken und dann die Größe des gewünschten Sacks

8 BAR STAKJAKS

	KSM17/08	KSM25/08	KSM49/08	KSM60/08
Hubvermögen Max / Min Tonne (US-Tonne)	17.2 / 3.6 (19.0 / 4.0)	25.5 / 7.8 (28.1 / 8.6)	49,2 / 17,9 (54.2 / 19.7)	59.8 / 24.6 (65.9 / 27.1)
Packmaß L x B x H Cm (Zoll)	52 x 52 x 2,5 (20,4 x 20,4 x 1")	62 x 62 x 2,5 (24,4 x 24 x 1")	84 x 84 x 2,5 (33,1 x 33,1 x 1")	92 x 92 x 2,5 (36,2 x 36,2 x 1")

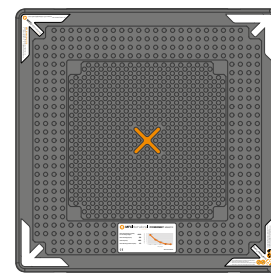
12 BAR STAKJAKS

	KSM26/12	KSM38/12	KSM74/12	KSM90/12
Hubvermögen Max / Min Tonne (US-Tonne)	25,9 / 5,4 (28,5 / 6,0)	38,2 / 11,8 (42,1 / 13,0)	73,8 / 34,1 (81,4 / 37,6)	89,6 / 45,1 (98,8 / 49,7)
Packmaß L x B x H Cm (Zoll)	52 x 52 x 2,5 (20,4 x 20,4 x 1")	62 x 62 x 2,5 (24,4 x 24 x 1")	84 x 84 x 2,5 (33,1 x 33,1 x 1")	92 x 92 x 2,5 (36,2 x 36,2 x 1")

Powemat-Hebekissen

Alle technischen Einzelheiten finden Sie auf Seite 6 & 7 - Wählen Sie zwischen 8- oder 12-bar-Säcken und dann die Größe des gewünschten Sacks

8 BAR POWERMATS



Produktcode	KS01/08	KS03/08	KS05/08	KS10/08	KS12/08	KS16/08	KS21/08	KS29/08	KS33/08	KS46/08	KS54/08	KS67/08
Länge (cm / Zoll)	15 / 5,9 Zoll	22,5 / 8,6"	27 / 10,6 Zoll	38 / 15,0 Zoll	40,8 / 16,1"	46 / 18,1 Zoll	52 / 20,4 Zoll	62 / 24,4 Zoll	65,8 / 25,9"	77,5 / 30,5"	84 / 33,1 Zoll	92 / 36,2 Zoll
Höhe aufgeblasen (cm/Zoll)	8 / 3,1 Zoll	13 / 5,1 Zoll	16 / 6,3 Zoll	23 / 9,0 Zoll	25 / 9,8 Zoll	28 / 11,0 Zoll	32 / 12,6 Zoll	38 / 15 Zoll	41 / 16,1 Zoll	48 / 18,9 Zoll	52 / 20,5 Zoll	57 / 22,4 Zoll
Maximalhub (Tonne / US-Tonne)	1,4 / 1,5	3,4 / 3,7	5,0 / 5,5	10,4 / 11,5	12,0 / 13,2	15,5 / 17,1	21,0 / 23,1	28,8 / 31,7	32,6 / 35,9	45,6 / 50,3	53,8 / 59,3	67 / 73,9

Zweites (gestapeltes) Powemat – Lesen Sie vom ersten Sack den Code des zweiten Sackes (z. B. KS16/08 & KS05/08) ab.

Hinweis: Das Gesamthebevermögen richtet sich nach dem kleineren Sack

Produktcode		KS01/08	KS03/08	KS05/08	KS10/08	KS12/08	KS16/08	KS21/08	KS29/08	KS33/08	KS46/08
Maximalhub (Tonne / US-Tonne)		1,4 / 1,5	3,4 / 3,7	5,0 / 5,5	10,4 / 11,5	12,0 / 13,2	15,5 / 17,1	21,0 / 23,1	28,8 / 31,7	32,6 / 35,9	45,6 / 50,3

12 BAR POWERMATS

Produktcode	KS02/12	KS05/12	KS08/12	KS16/12	KS18/12	KS23/12	KS30/12	KS43/12	KS49/12	KS68/12	KS81/12	KS97/12
Länge (cm / Zoll)	15 / 5,9 Zoll	22,5 / 8,6"	27 / 10,6 Zoll	38 / 15,0 Zoll	40,8 / 16,1"	46 / 18,1 Zoll	52 / 20,4 Zoll	62 / 24,4 Zoll	65,8 / 25,9"	77,5 / 30,5"	84 / 33,1 Zoll	92 / 36,2 Zoll
Höhe aufgeblasen (cm/Zoll)	8 / 3,1 Zoll	13 / 5,1 Zoll	16 / 6,3 Zoll	23 / 9,0 Zoll	25 / 9,8 Zoll	28 / 11,0 Zoll	32 / 12,6 Zoll	38 / 15 Zoll	41 / 16,1 Zoll	48 / 18,9 Zoll	52 / 20,5 Zoll	57 / 22,4 Zoll
Maximalhub (Tonne / US-Tonne)	2,0 / 2,2	5,0 / 5,5	7,5 / 8,3	15,6 / 17,2	18,1 / 20,0	23,2 / 25,6	30,0 / 33,1	43,2 / 47,6	48,8 / 53,8	68,4 / 75,4	80,7 / 89,0	97,2 / 107,1

Zweites (gestapeltes) Powemat – Lesen Sie vom ersten Sack den Code des zweiten Sackes (z. B. KS16/12 & KS05/12) ab.

Hinweis: Das Gesamthebevermögen richtet sich nach dem kleineren Sack

Produktcode		KS02/12	KS05/12	KS08/12	KS16/12	KS18/12	KS23/12	KS30/12	KS43/12	KS49/12	KS68/12
Maximalhub (Tonne / US-Tonne)		2,0 / 2,2	5,0 / 5,5	7,5 / 8,3	15,6 / 17,2	18,1 / 20,0	23,2 / 25,6	30,0 / 33,1	43,2 / 47,6	48,8 / 53,8	68,4 / 75,4



MFCInternational
by RESPIREX

MFC International Ltd

Naval Yard, Tonypany,
Rhondda Cynon Taff, CF40 1JS
🌐: www.mfc-international.com
☎: +44 (0) 1443 433 075
✉: sales@mfc-international.com

© MFC International 2022